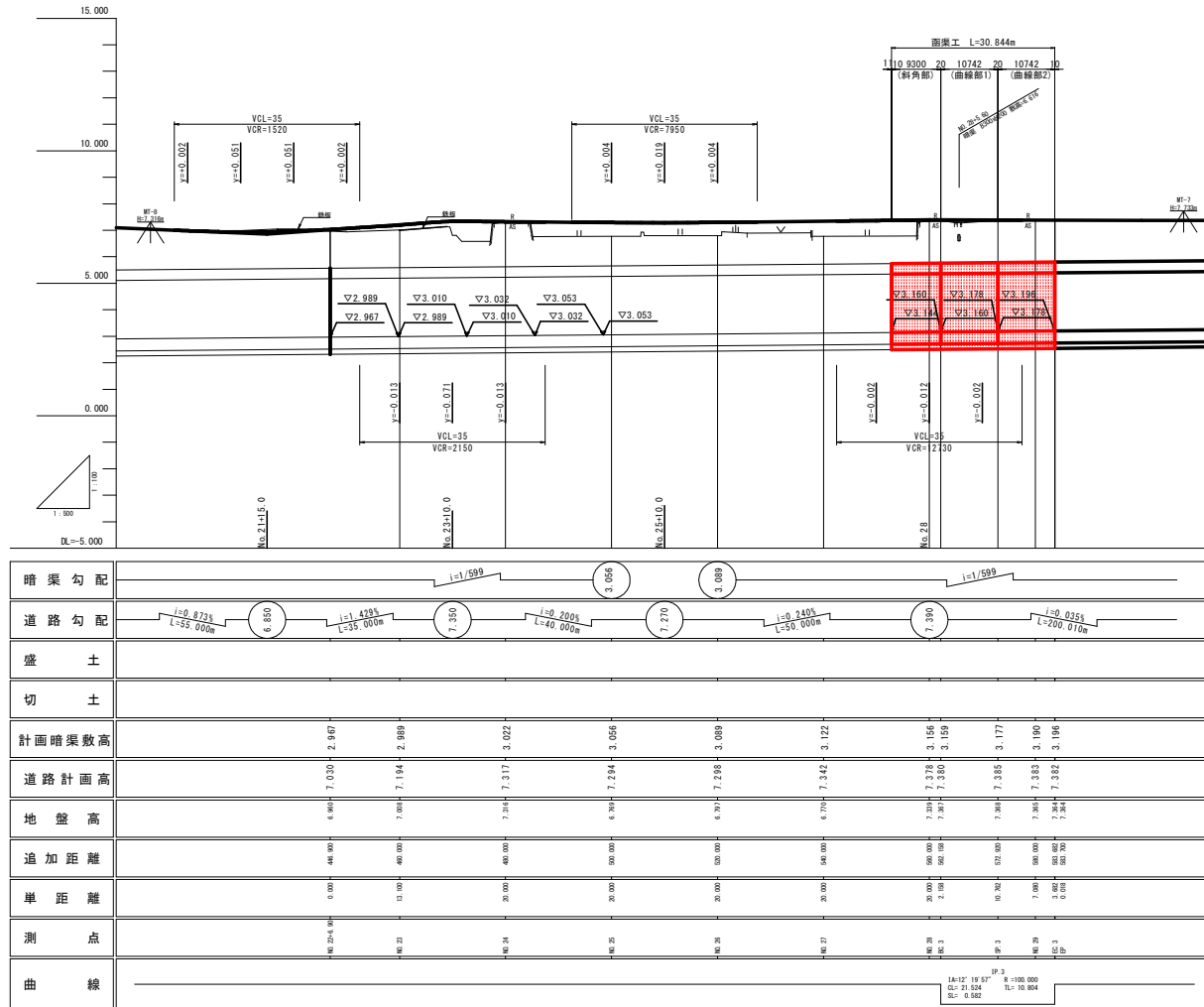


函渠工縦断面図

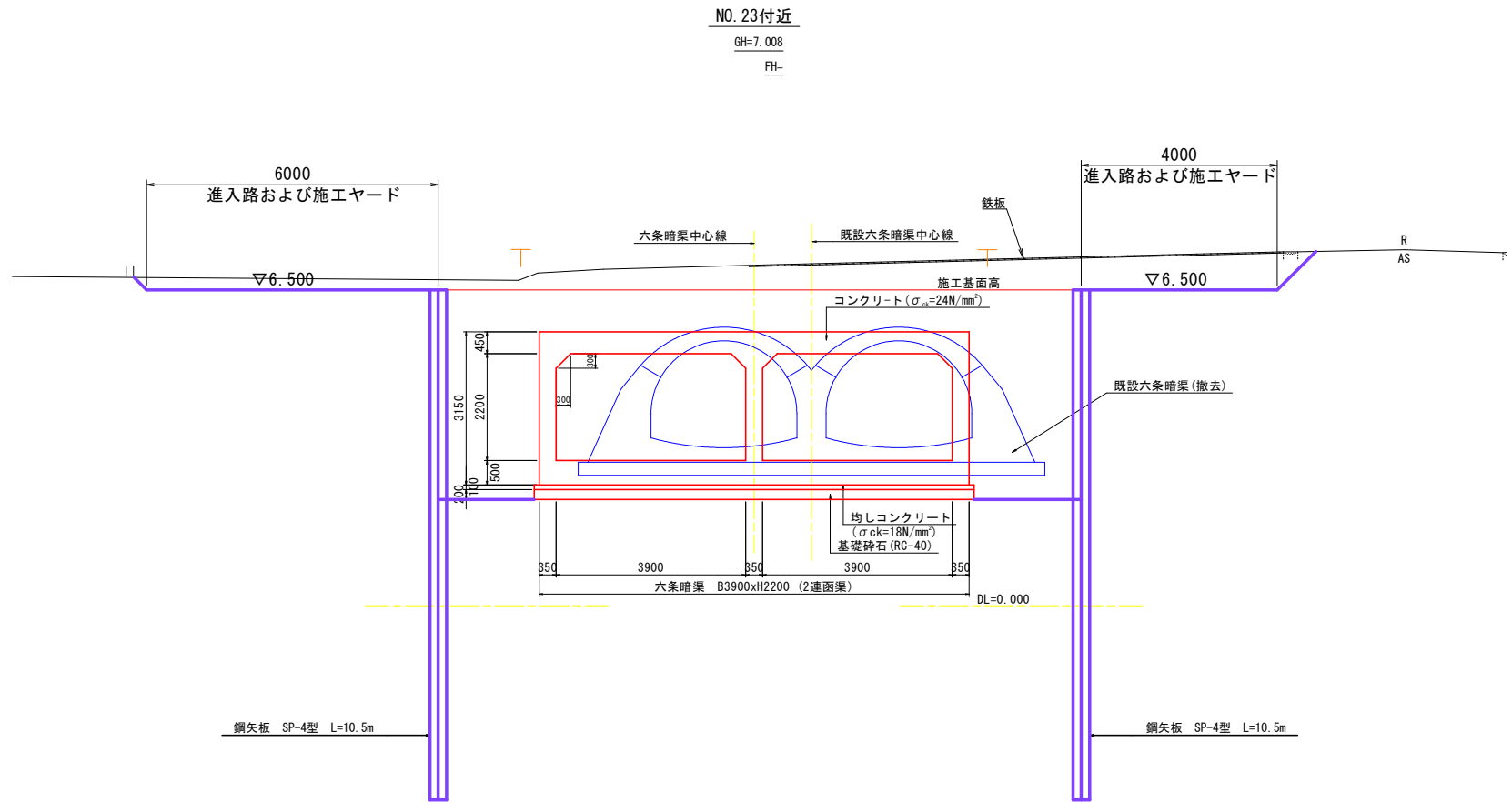
V=1:100
H=1:500



工事名	R1 穂科 かん排 上板 六条暗渠 1.7 工事		
路線名等	上板地区		
工事箇所	板野郡上板町		
図面名	函渠工縦断面図		
縮尺	V=1:100 H=1:500	図面番号	2 / 37
会社名			
事業者名	徳島県東部農林水産局<徳島庁舎>		

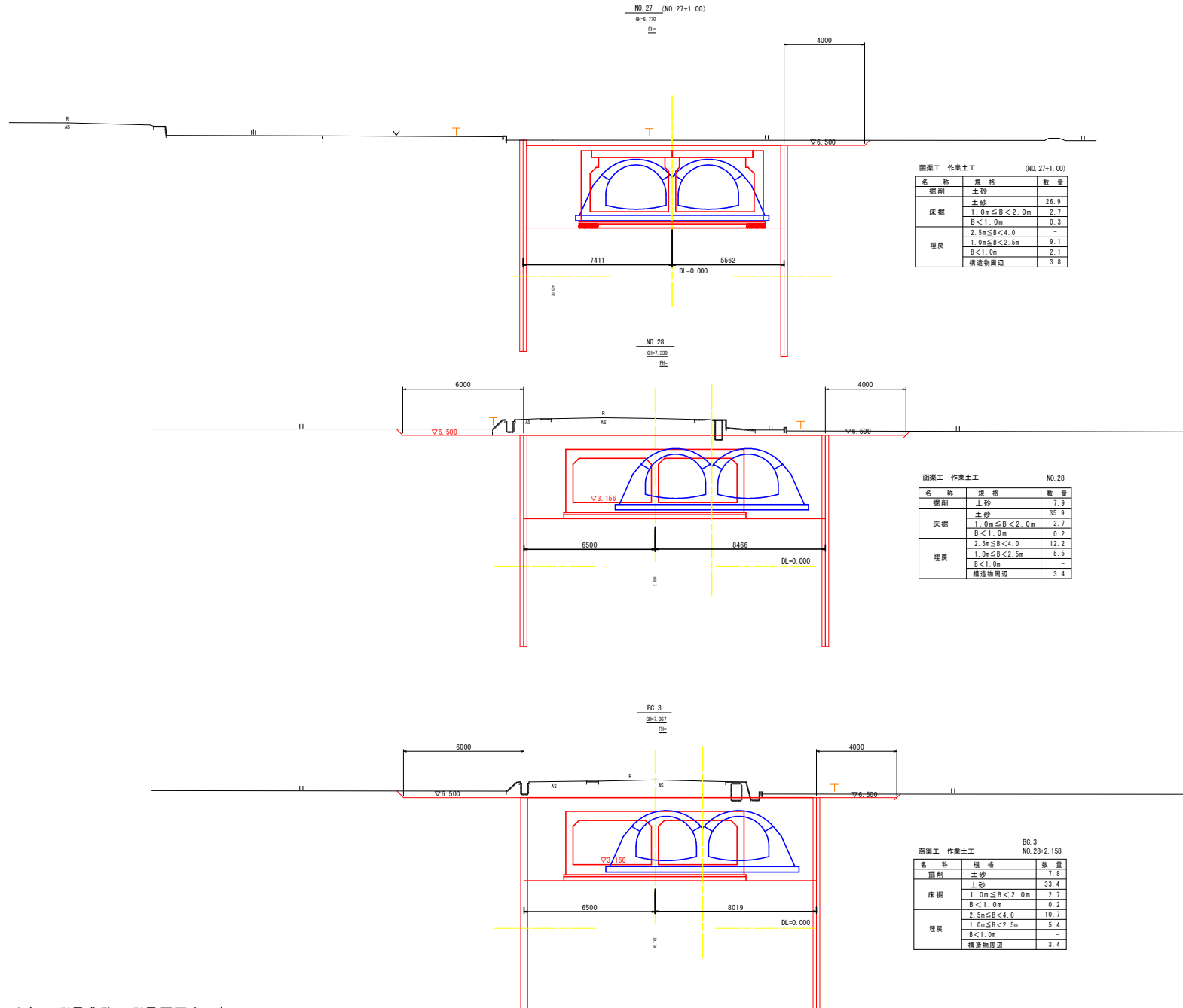
標準断面図

S=1:50



工事名	R1徳耕 かん排 上板 六条暗渠17工事		
路線名等	上板地区		
工事箇所	板野郡上板町		
図面名	標準断面図		
縮尺	1:50	図面番号	3 / 37
会社名			
事業者名	徳島県東部農林水産局<徳島庁舎>		

横断図1 S=1:100



路面工 作業土工 (NO. 27+1.00)

名称	規格	数量
掘削	土砂	-
	土砂	26.9
	1.0m ≤ B < 2.0m	2.7
床掘	B < 1.0m	0.3
	2.5m ≤ B < 4.0	-
	1.0m ≤ B < 2.5m	9.1
埋戻	B < 1.0m	2.1
	構造物周辺	3.8

路面工 作業土工 NO. 28

名称	規格	数量
掘削	土砂	7.9
	土砂	35.9
床掘	1.0m ≤ B < 2.0m	2.7
	B < 1.0m	0.2
	2.5m ≤ B < 4.0	12.2
埋戻	1.0m ≤ B < 2.5m	5.5
	B < 1.0m	-
	構造物周辺	3.4

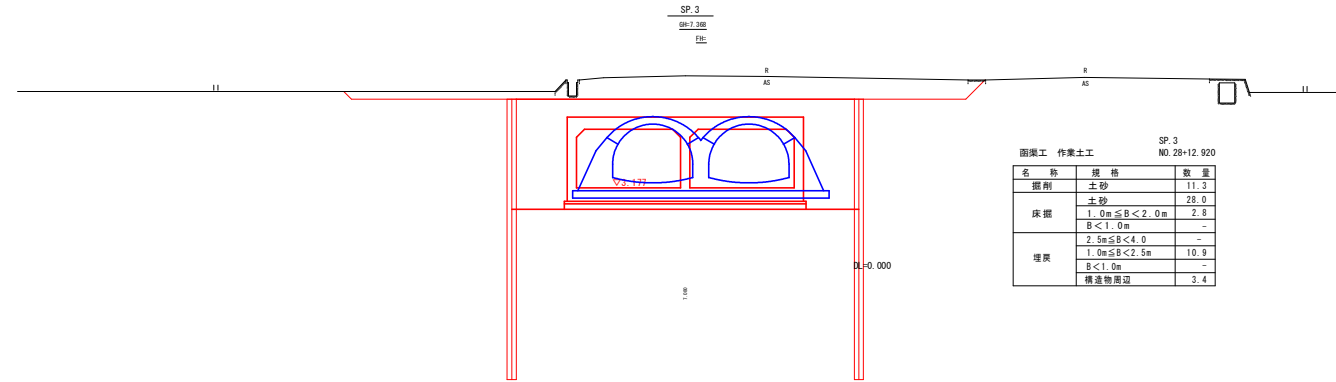
路面工 作業土工 BC 3 NO. 28+2.158

名称	規格	数量
掘削	土砂	7.8
	土砂	33.4
床掘	1.0m ≤ B < 2.0m	2.7
	B < 1.0m	0.2
	2.5m ≤ B < 4.0	10.7
埋戻	1.0m ≤ B < 2.5m	5.4
	B < 1.0m	-
	構造物周辺	3.4

工事名	R1徳耕 かん排 上板 六条暗渠17工事		
路線名等	上板地区		
工事箇所	板野都上板町		
図面名	横断図1		
縮尺	1:100	図面番号	4 / 37
会社名			
事業者名	徳島県東部農林水産局<徳島庁舎>		

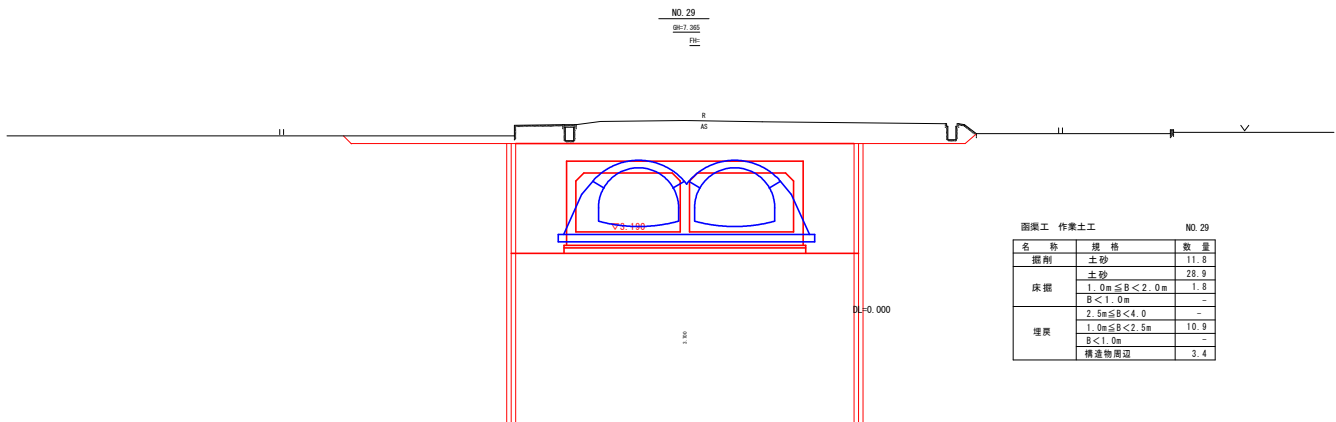
横断図2

S=1:100



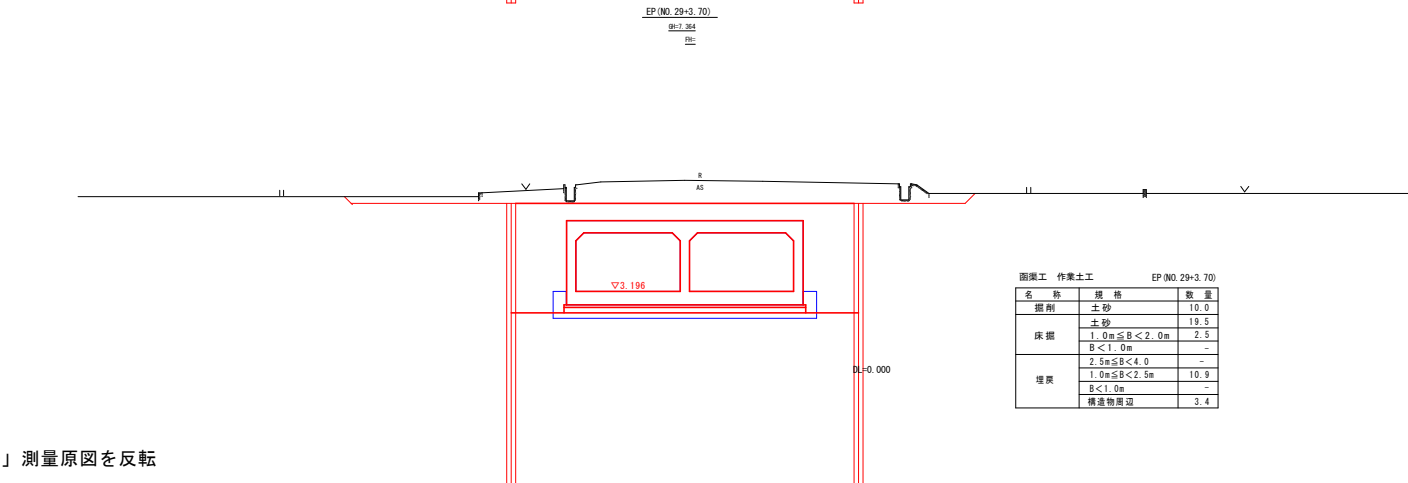
図面工 作業土工 NO.28+12.920

名称	規格	数量
掘削	土砂	11.3
	土砂	28.0
床掘	1.0m ≤ B < 2.0m	2.8
	B < 1.0m	-
	2.5m ≤ B < 4.0	-
埋戻	1.0m ≤ B < 2.5m	10.9
	B < 1.0m	-
	構造物周辺	3.4



図面工 作業土工 NO.29

名称	規格	数量
掘削	土砂	11.8
	土砂	28.9
床掘	1.0m ≤ B < 2.0m	1.9
	B < 1.0m	-
	2.5m ≤ B < 4.0	-
埋戻	1.0m ≤ B < 2.5m	10.9
	B < 1.0m	-
	構造物周辺	3.4



図面工 作業土工 EP(NO.29+3.70)

名称	規格	数量
掘削	土砂	10.0
	土砂	19.5
床掘	1.0m ≤ B < 2.0m	2.5
	B < 1.0m	-
	2.5m ≤ B < 4.0	-
埋戻	1.0m ≤ B < 2.5m	10.9
	B < 1.0m	-
	構造物周辺	3.4

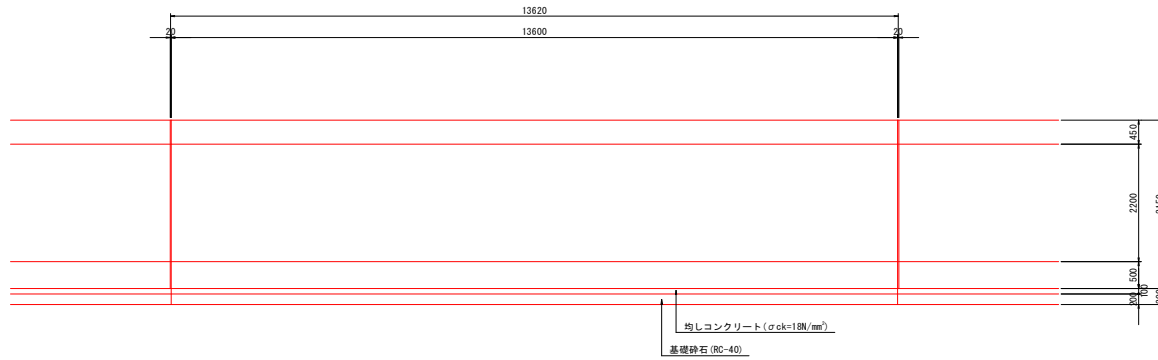
工事名	R1徳耕 かん排 上板 六条暗渠17工事		
路線名等	上板地区		
工事箇所	板野郡上板町		
図面名	横断図2		
縮尺	1:100	図面番号	5 / 37
会社名			
事業者名	徳島県東部農林水産局<徳島庁舎>		

函渠工構造図(斜角部)

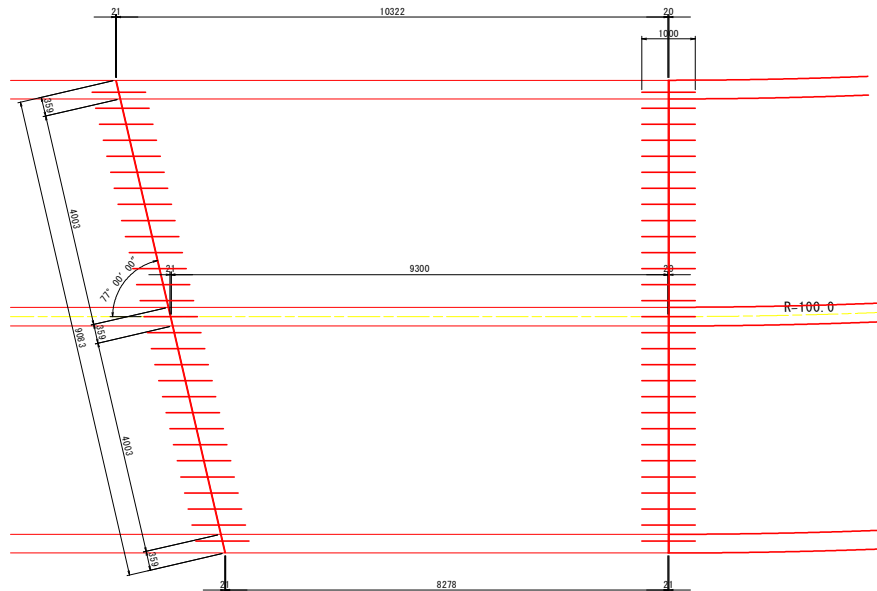
S=1:50

(ブロック長 L=9.30m)

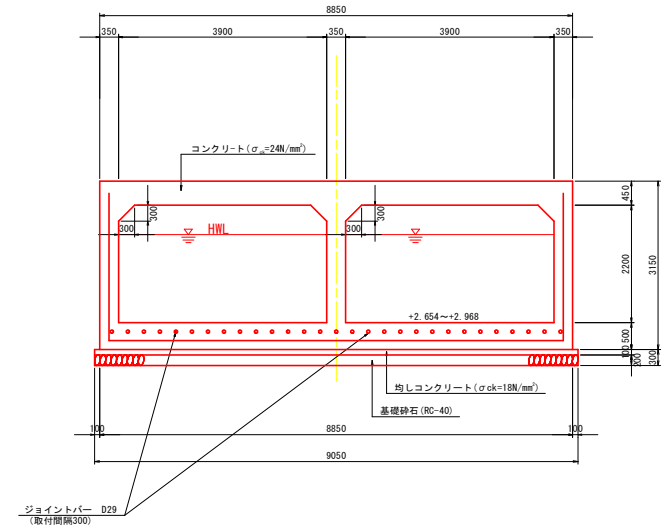
正面図



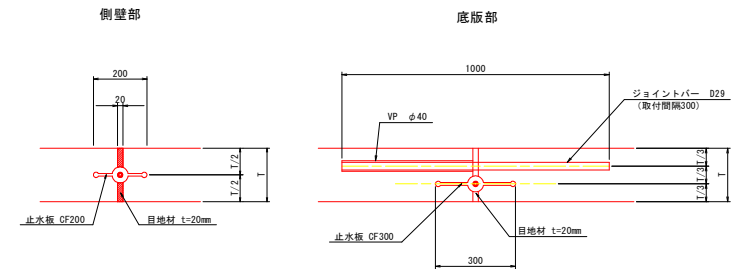
平面図



断面図



継手部詳細図 S=1:10



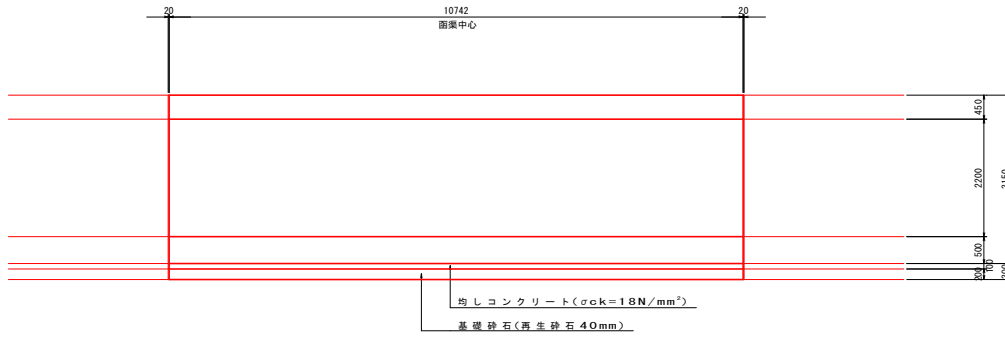
注: Tは部材厚さを示す。

工事名	R1 徳耕 かん排 上板 六条精渠17工事		
路線名等	上板地区		
工事箇所	板野都上板町		
図面名	函渠工構造図(斜角部)		
縮尺	1:50	図面番号	6 / 37
会社名			
事業者名	徳島県東部農林水産局<徳島庁舎>		

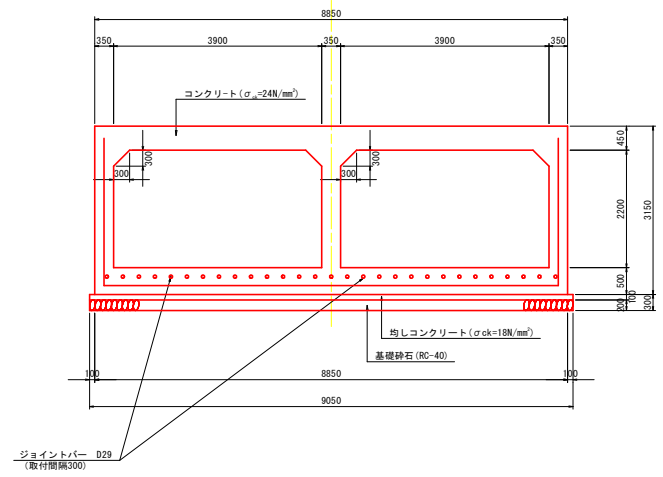
函渠工構造図(曲線部)

S=1:50

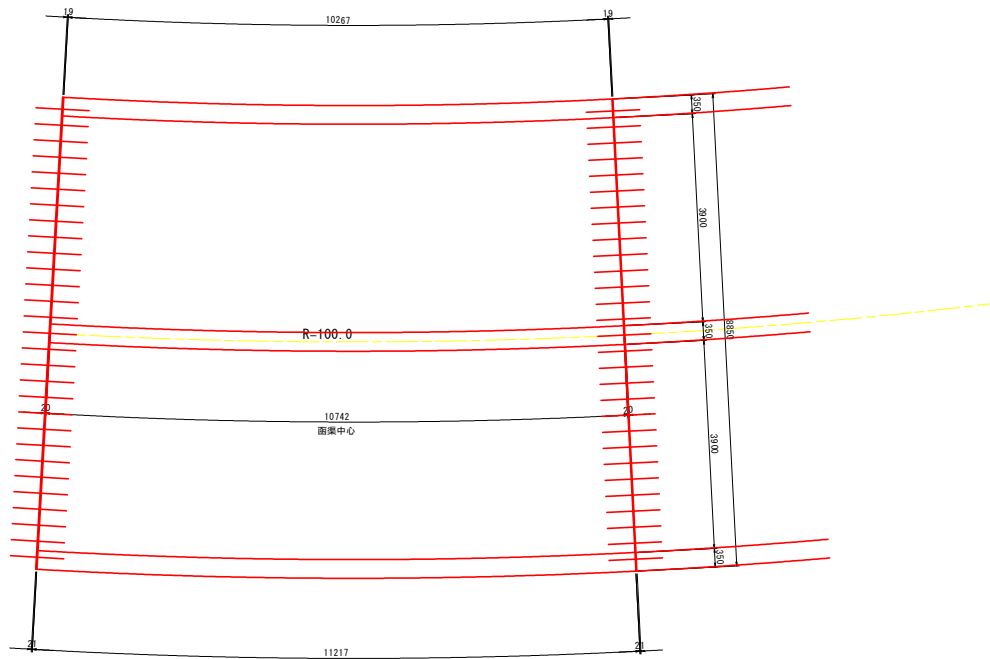
正面図



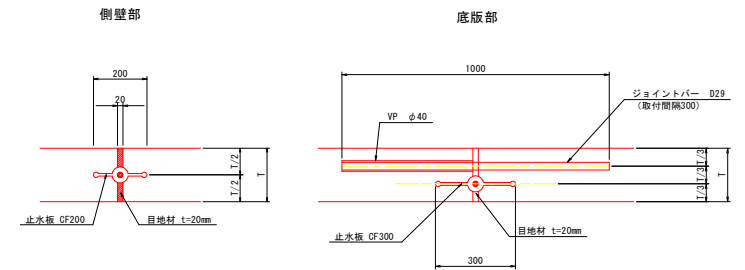
断面図



平面図



継手部詳細図 S=1:10



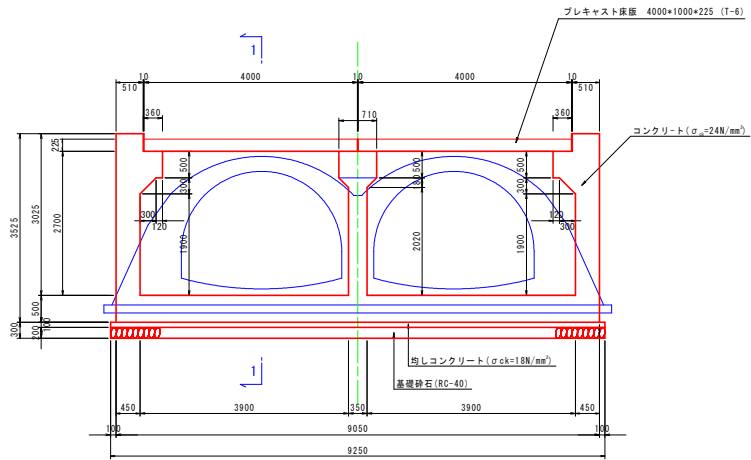
注：Tは部材厚さを示す。

工事名	R1徳耕 かん排 上板 六条橋渠17工事		
路線名等	上板地区		
工事箇所	板野都上板町		
図面名	函渠工構造図(曲線部)		
縮尺	1:50	図面番号	7 / 37
会社名			
事業者名	徳島県東部農林水産局<徳島庁舎>		

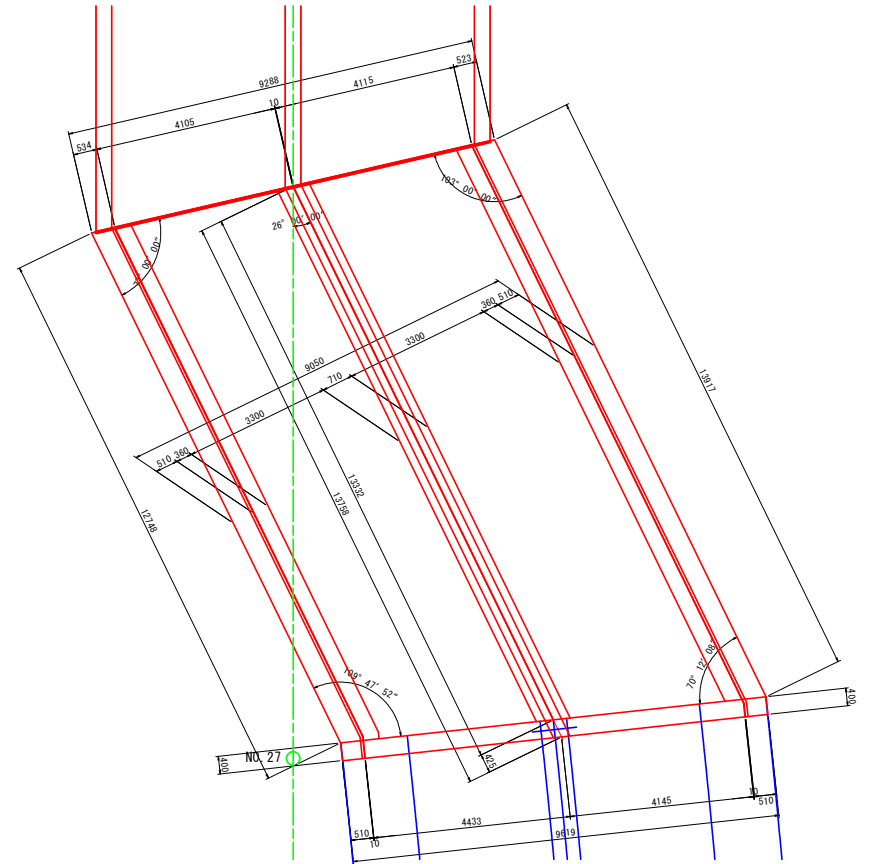
接続部函渠工構造図

(No. 27付近)

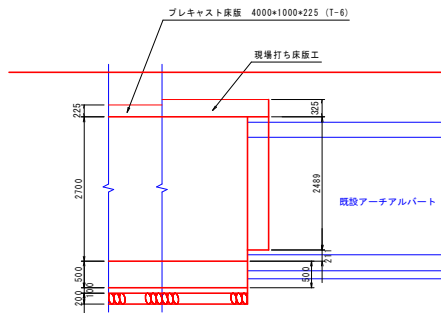
正面図 S=1:50



平面図 S=1:60



断面図 S=1:50
(1-1断面)



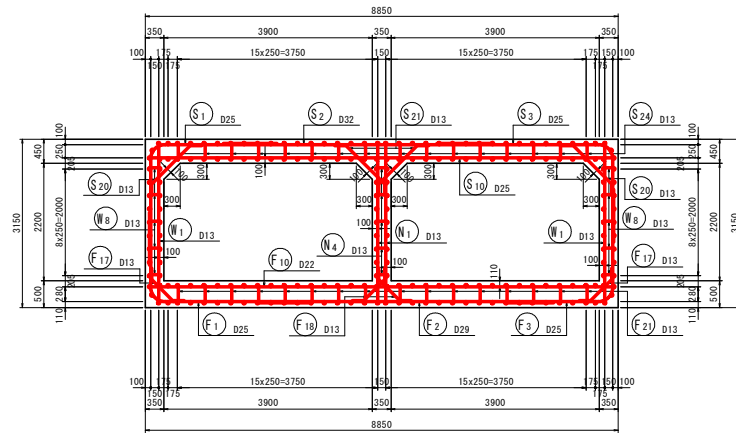
工事名	R1 徳経 かん排 上板 六条踏張17工事		
路線名等	上板地区		
工事箇所	板野郡上板町		
図面名	接続部函渠工構造図 (No. 27付近)		
縮尺	1:50	図面番号	8 / 37
会社名			
事業者名	徳島県東部農林水産局〈徳島庁舎〉		

函渠工配筋図(その1) 斜角部

S=1:50

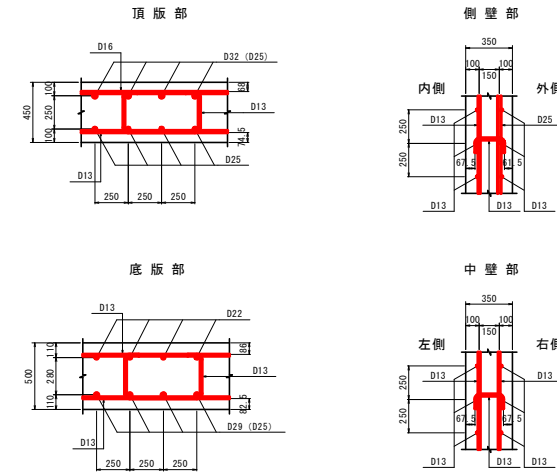
(ブロック長 L=9.30m)

断面図



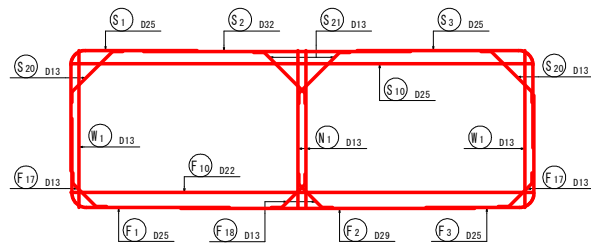
組立図

S=1:20

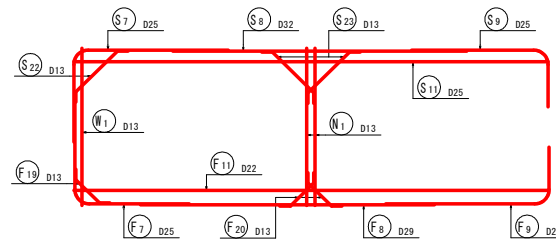
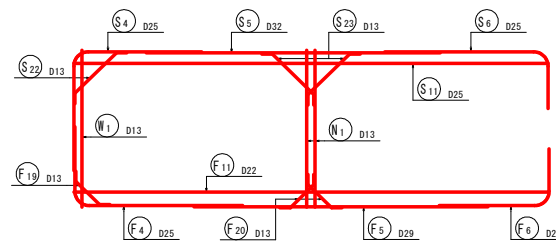


鉄筋組立図
ctc250

標準部



斜角部



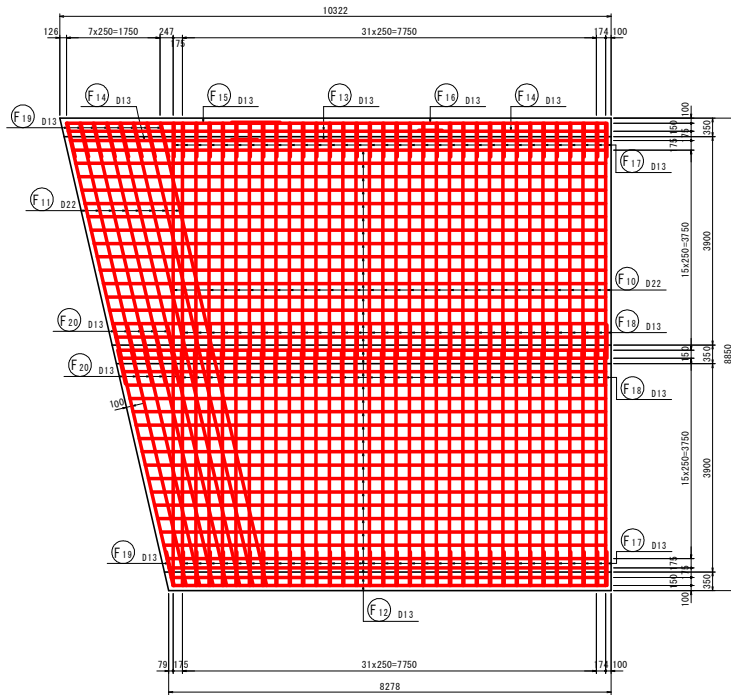
工事名	R1 徳耕 かん排 上板 六条精撰17 工事		
路線名等	上板地区		
工事箇所	板野郡上板町		
図面名	函渠工配筋図(その1)斜角部		
縮尺	図示	図面番号	10 / 37
会社名			
事業者名	徳島県東部農林水産局<徳島庁舎>		

函渠工配筋図(その3) 斜角部

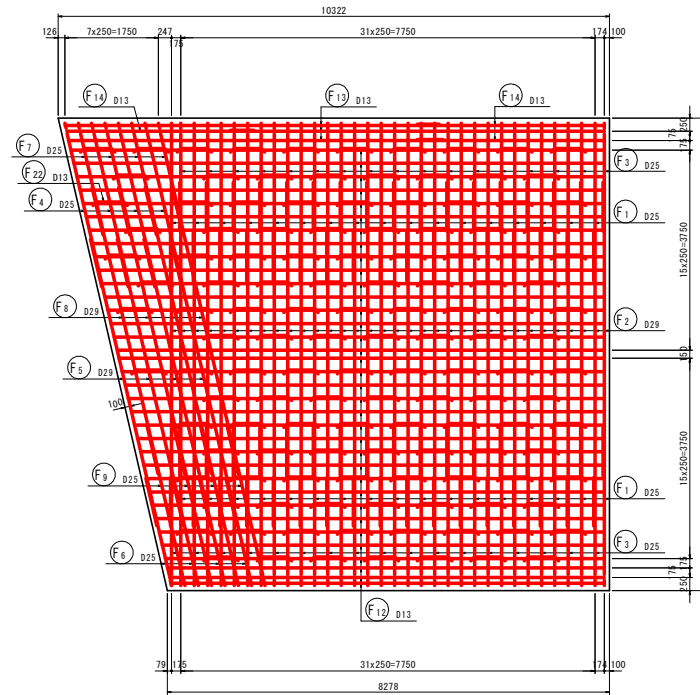
S=1:50

(ブロック長 L=9.30m)

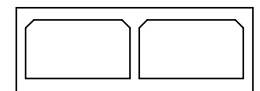
3 - 3
底板上面



4 - 4
底板下面



位置図



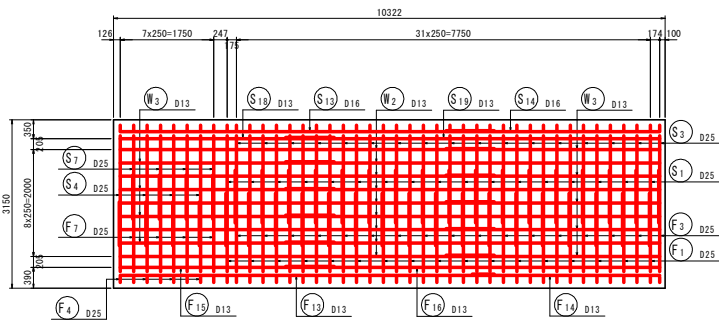
工事名	R1 徳耕 かん排 上板 六条橋渠17工事		
路線名等	上板地区		
工事箇所	板野郡上板町		
図面名	函渠工配筋図(その3) 斜角部		
縮尺	1:50	図面番号	12 / 37
会社名			
事業者名	徳島県東部農林水産局<徳島庁舎>		

函渠工配筋図(その4) 斜角部

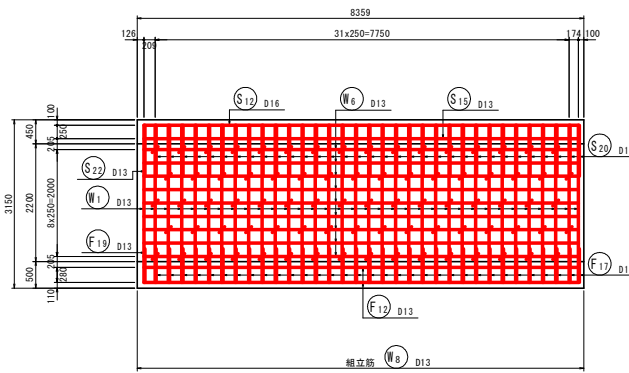
S=1:50

(ブロック長 L=9.30m)

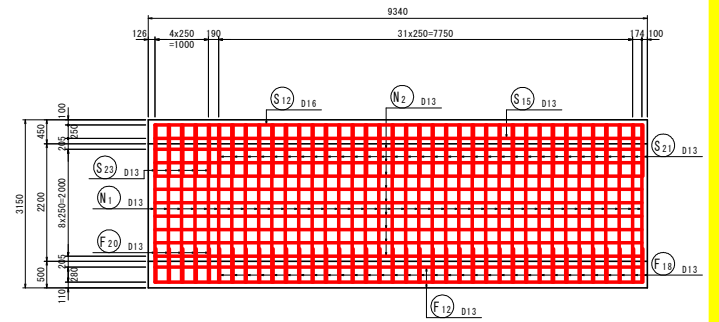
5-5
左側壁外面



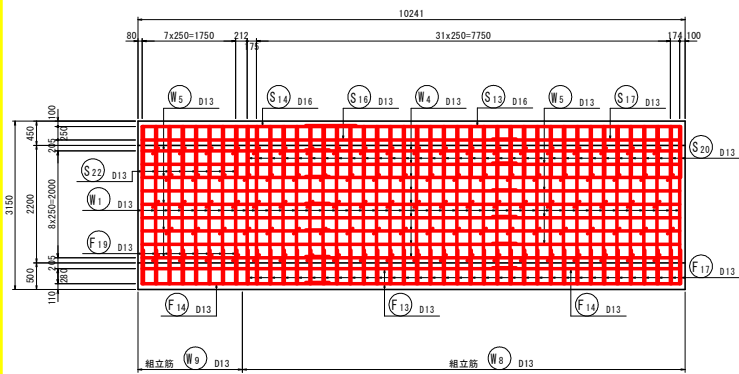
7-7
右側壁内面



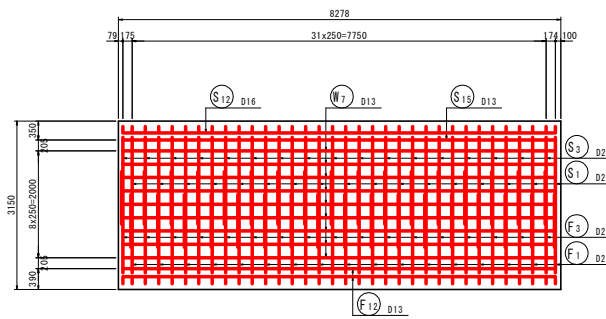
9-9
中壁左面



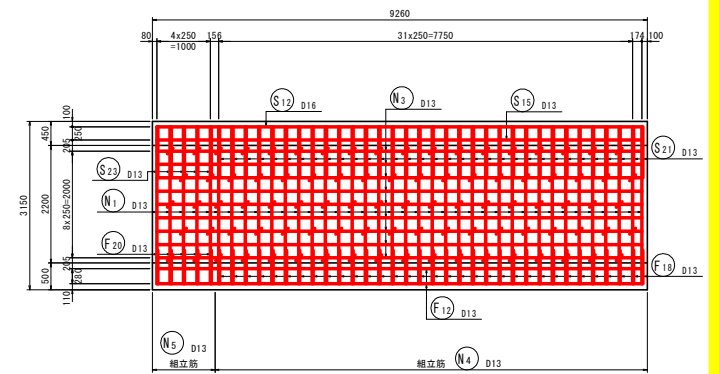
6-6
左側壁内面



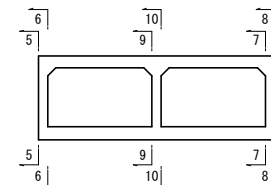
8-8
右側壁外面



10-10
中壁右面



位置図

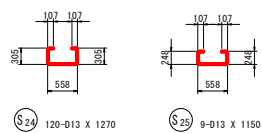
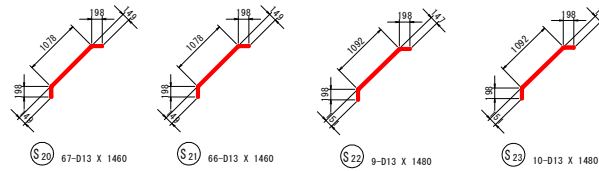
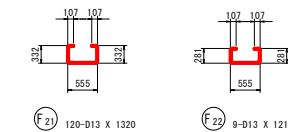
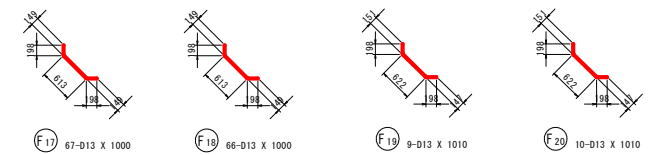
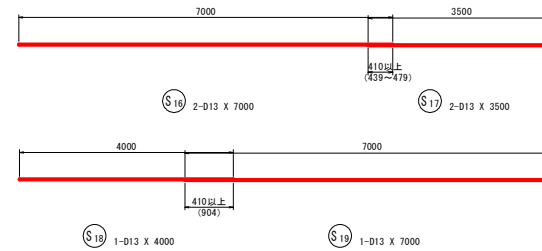
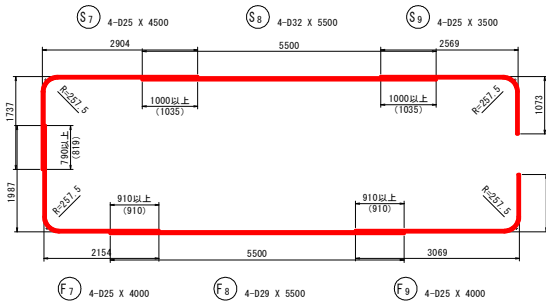
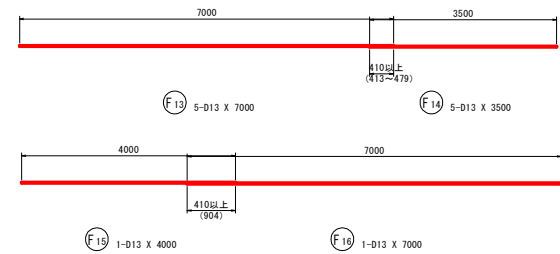
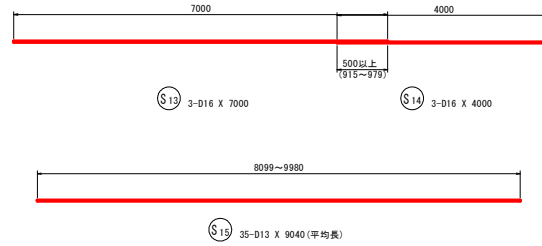
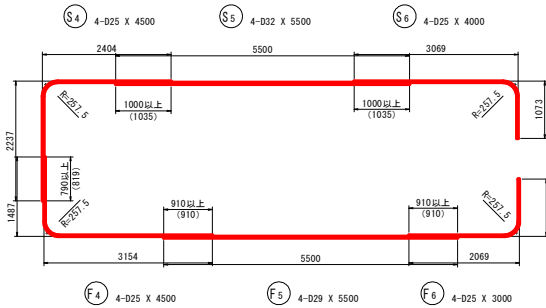
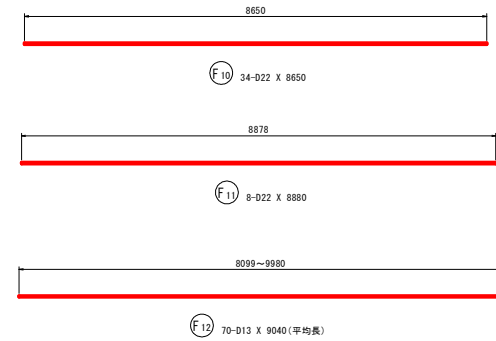
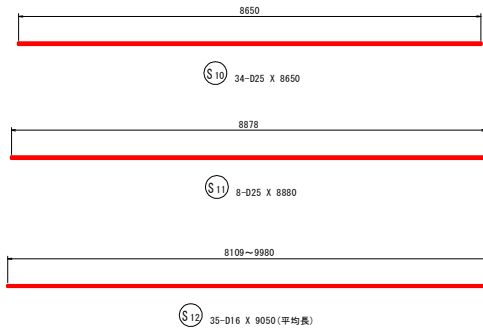
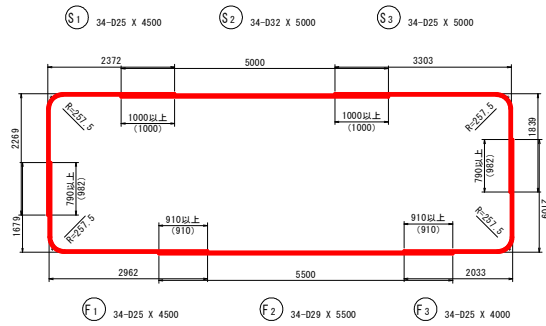


工事名	R1徳縁 かん排 上板 六条暗渠17工事		
路線名等	上板地区		
工事箇所	板野都上板町		
図面名	函渠工配筋図(その4)斜角部		
縮尺	1:50	図面番号	13 / 37
会社名			
事業者名	徳島県東部農林水産局<徳島庁舎>		

函渠工配筋図(その5) 斜角部

S=1:50

(ブロック長 L=9.30m)

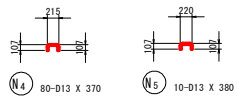
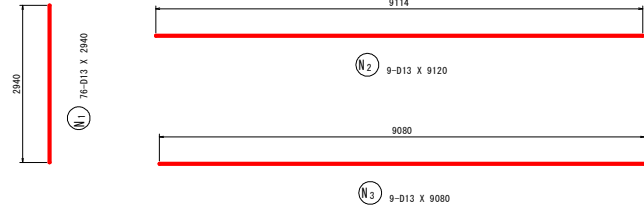
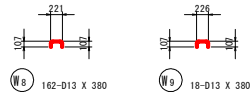
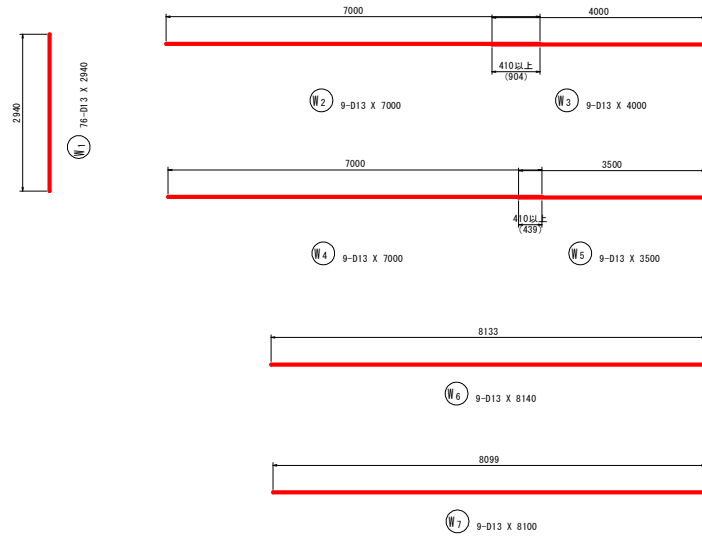


工事名	R1徳耕 かん排 上板 六条橋渠17工事
路線名等	上板地区
工事箇所	板野都上板町
図面名	函渠工配筋図(その5)斜角部
縮尺	1:50 図面番号 14 / 37
会社名	
事業者名	徳島県東部農林水産局<徳島庁舎>

函渠工配筋図(その6) 斜角部

S=1:50

(ブロック長 L=9.30m)



鉄筋質量表 (SD345)

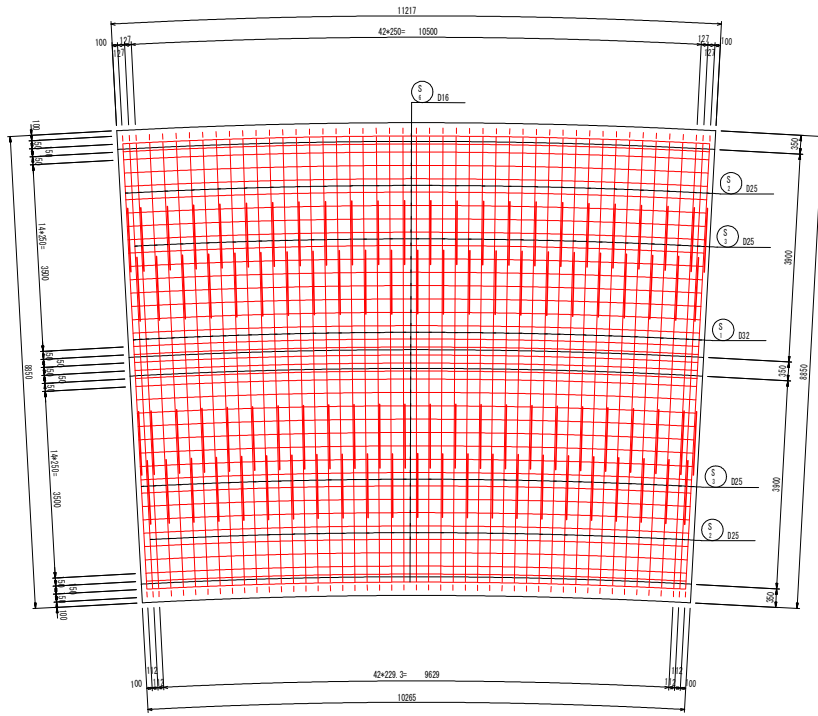
種別	径	長さ (mm)	本数	単位質量 (kg/m)	一本当り質量 (kg/本)	質量 (kg)	摘要
S 1	D25	4500	34	3.98	17.91	609	┌
S 2	D32	5000	34	6.23	31.15	1059	┌
S 3	D25	5000	34	3.98	19.90	677	┌
S 4	D25	4500	4	3.98	17.91	72	┌
S 5	D32	5500	4	6.23	34.27	137	┌
S 6	D25	4000	4	3.98	15.92	64	┌
S 7	D25	4500	4	3.98	17.91	72	┌
S 8	D32	5500	4	6.23	34.27	137	┌
S 9	D25	3500	4	3.98	13.93	56	┌
S 10	D25	8650	34	3.98	34.43	1171	┌
S 11	D25	8880	8	3.98	35.34	283	┌
S 12	D16	9050	35	1.56	14.12	494	┌ (中継)
S 13	D16	7000	3	1.56	10.92	33	┌
S 14	D16	4000	3	1.56	6.24	19	┌
S 15	D13	9040	35	0.995	8.99	315	┌ (中継)
S 16	D13	7000	2	0.995	6.97	14	┌
S 17	D13	3500	2	0.995	3.48	7	┌
S 18	D13	4000	1	0.995	3.98	4	┌
S 19	D13	7000	1	0.995	6.97	7	┌
S 20	D13	1460	67	0.995	1.45	97	┌
S 21	D13	1460	66	0.995	1.45	96	┌
S 22	D13	1480	9	0.995	1.47	13	┌
S 23	D13	1480	10	0.995	1.47	15	┌
S 24	D13	1270	120	0.995	1.26	151	┌
S 25	D13	1150	9	0.995	1.14	10	┌
5612							
F 1	D25	4500	34	3.98	17.91	609	└
F 2	D29	5500	34	5.04	27.72	942	└
F 3	D25	4000	34	3.98	15.92	541	└
F 4	D25	4500	4	3.98	17.91	72	└
F 5	D29	5500	4	5.04	27.72	111	└
F 6	D25	3000	4	3.98	11.94	48	└
F 7	D25	4000	4	3.98	15.92	64	└
F 8	D29	5500	4	5.04	27.72	111	└
F 9	D25	4000	4	3.98	15.92	64	└
F 10	D22	8650	34	3.04	26.30	894	└
F 11	D22	8880	8	3.04	27.00	216	└
F 12	D13	9040	70	0.995	8.99	629	└ (中継)
F 13	D13	7000	5	0.995	6.97	35	└
F 14	D13	3500	5	0.995	3.48	17	└
F 15	D13	4000	1	0.995	3.98	4	└
F 16	D13	7000	1	0.995	6.97	7	└
F 17	D13	1000	67	0.995	1.00	67	└
F 18	D13	1000	66	0.995	1.00	66	└
F 19	D13	1010	9	0.995	1.00	9	└
F 20	D13	1010	10	0.995	1.00	10	└
F 21	D13	1320	120	0.995	1.31	157	└
F 22	D13	1210	9	0.995	1.20	11	└
4684							

種別	径	長さ (mm)	本数	単位質量 (kg/m)	一本当り質量 (kg/本)	質量 (kg)	摘要
W 1	D13	2940	76	0.995	2.93	223	┌
W 2	D13	7000	9	0.995	6.97	63	┌
W 3	D13	4000	9	0.995	3.98	36	┌
W 4	D13	7000	9	0.995	6.97	63	┌
W 5	D13	3500	9	0.995	3.48	31	┌
W 6	D13	8140	9	0.995	8.10	73	┌
W 7	D13	8100	9	0.995	8.06	72	┌
W 8	D13	380	162	0.995	0.38	62	┌
W 9	D13	380	18	0.995	0.38	7	┌
631							
N 1	D13	2940	76	0.995	2.93	223	┌
N 2	D13	9120	9	0.995	9.07	82	┌
N 3	D13	9080	9	0.995	9.03	81	┌
N 4	D13	370	80	0.995	0.37	30	┌
N 5	D13	380	10	0.995	0.38	4	┌
420							
合計 D32				1333	kg		
D29				1164	kg		
D25				4402	kg		
D22				1110	kg		
D16				546	kg		
D13				2792	kg		
総質量				11347	kg		

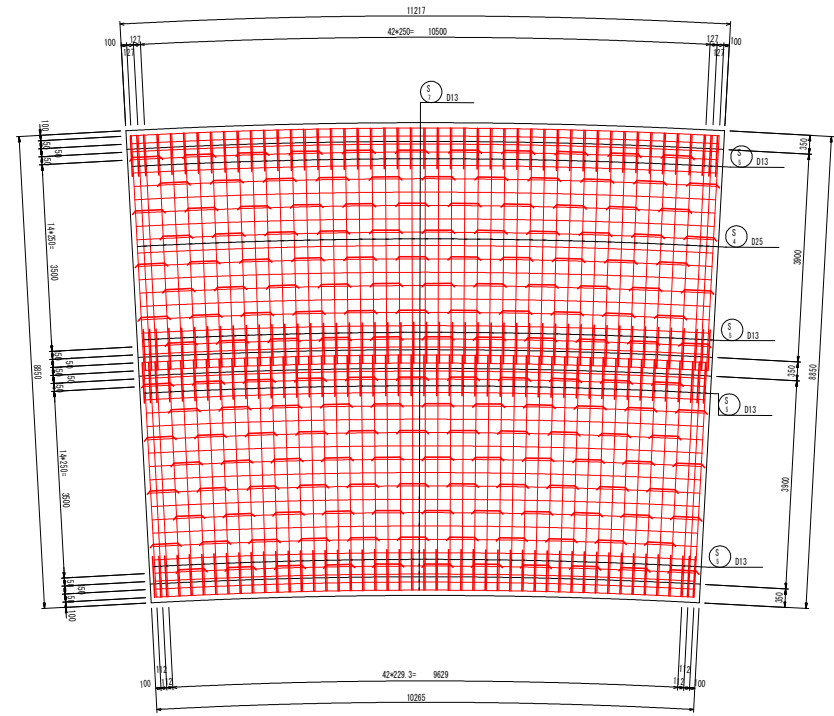
工事名	R1 徳耕 かん排 上板 六条橋渠17工事		
路線名等	上板地区		
工事箇所	板野都上板町		
図面名	函渠工配筋図(その6)斜角部		
縮尺	1:50	図面番号	15 / 37
会社名			
事業者名	徳島県東部農林水産局<徳島庁舎>		

函渠工配筋図(その1)曲線部 S=1:50

1-1

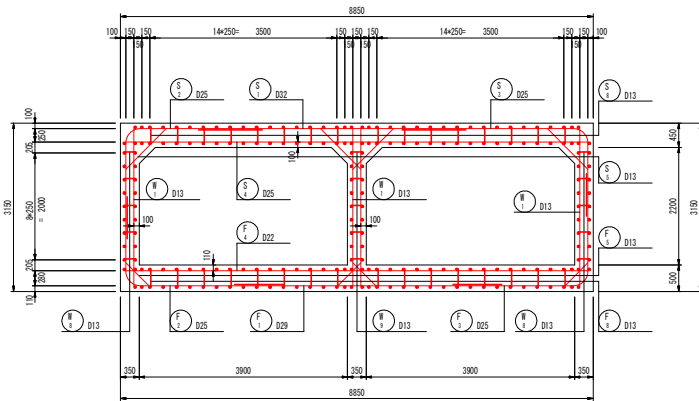


2-2

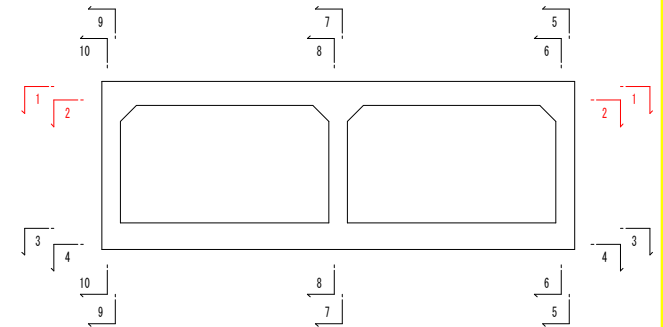
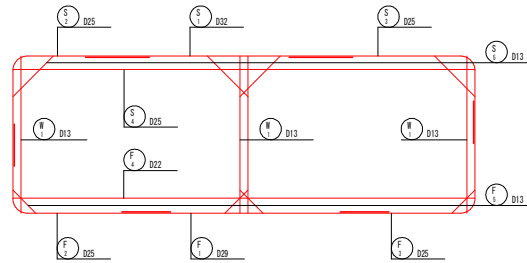


位置図

断面図



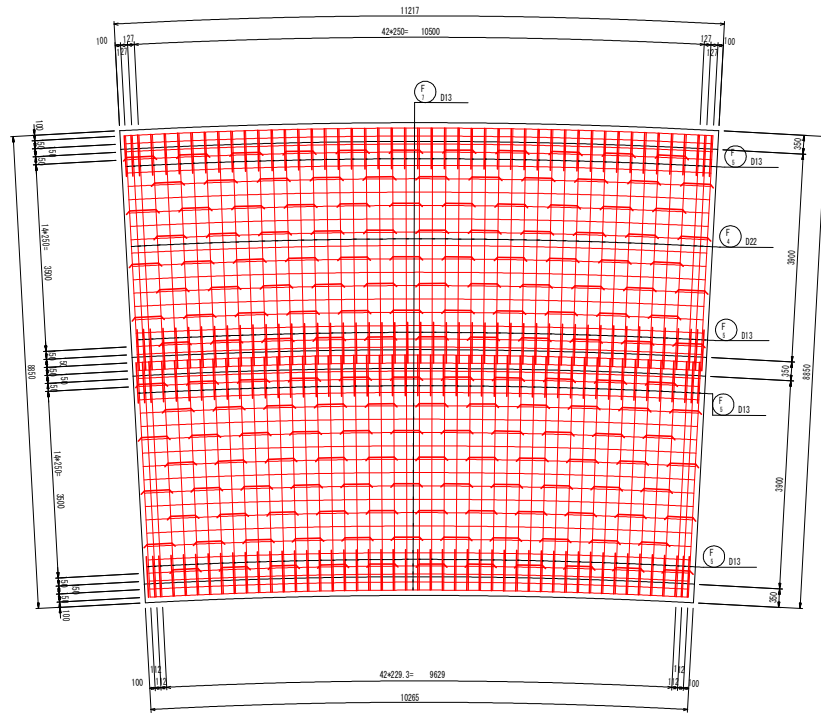
主鉄筋組立図



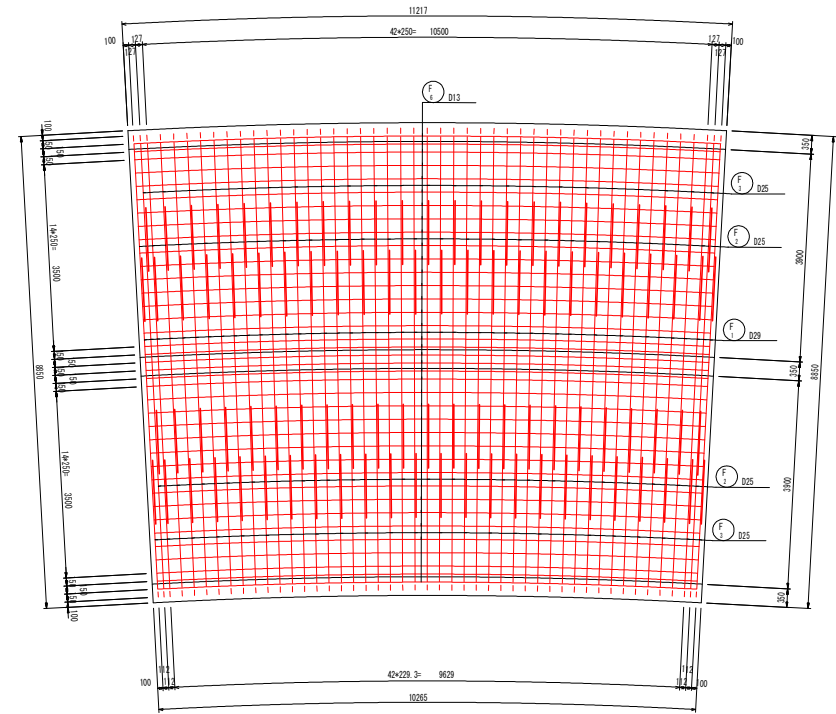
工事名	R1徳耕 かん排 上板 六条橋渠17工事		
路線名等	上板地区		
工事箇所	板野都上板町		
図面名	函渠工配筋図(その1)曲線部		
縮尺	1:50	図面番号	16 / 37
会社名			
事業者名	徳島県東部農林水産局<徳島庁舎>		

函渠工配筋図(その2)曲線部 S=1:50

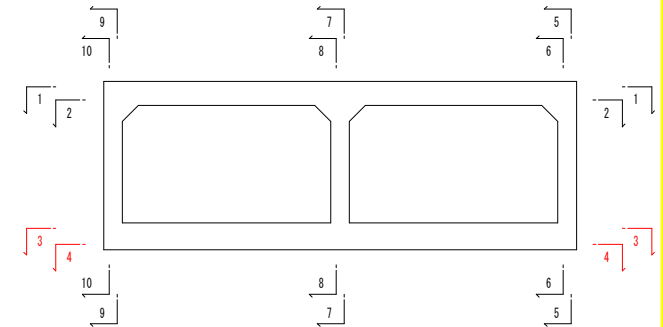
3-3



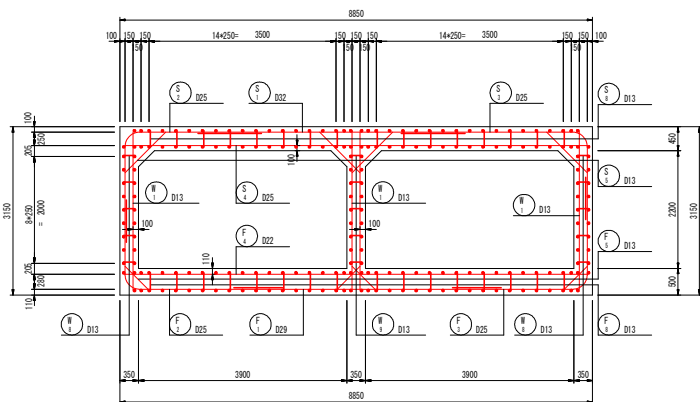
4-4



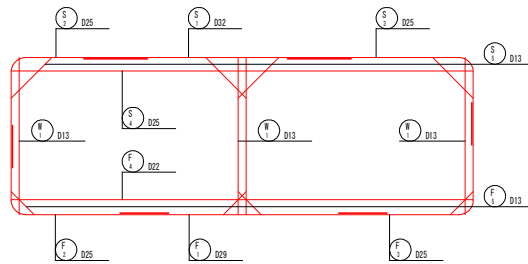
位置図



断面図

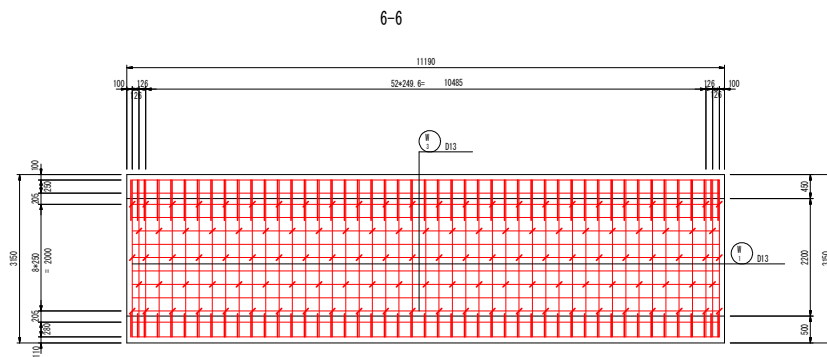
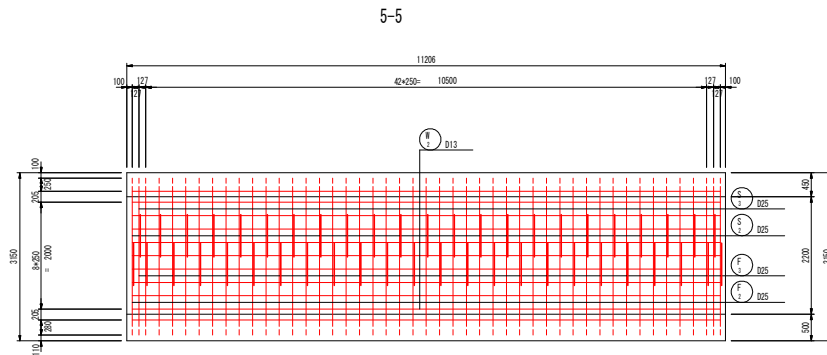


主鉄筋組立図

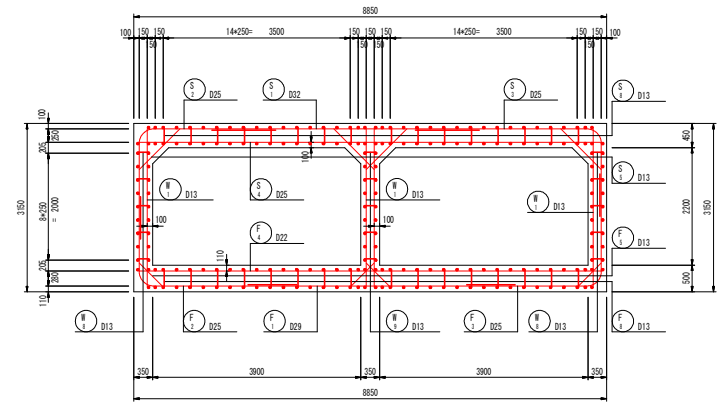


工事名	R1 徳耕 かん排 上板 六条橋渠17工事		
路線名等	上板地区		
工事箇所	板野都上板町		
図面名	函渠工配筋図(その2)曲線部		
縮尺	1:50	図面番号	17 / 37
会社名			
事業者名	徳島県東部農林水産局<徳島庁舎>		

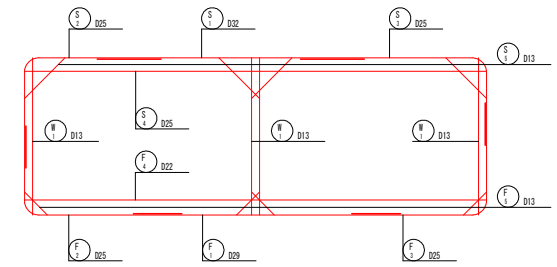
函渠工配筋図(その3) 曲線部 S=1:50



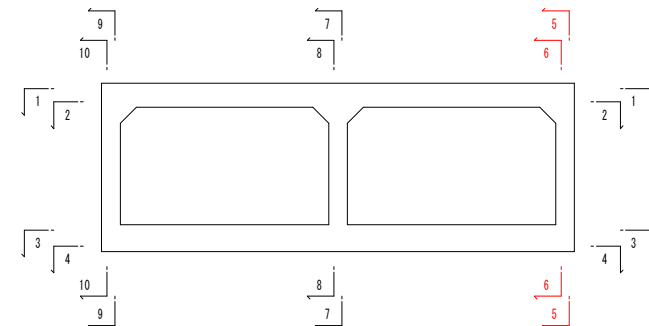
断面図



主鉄筋組立図



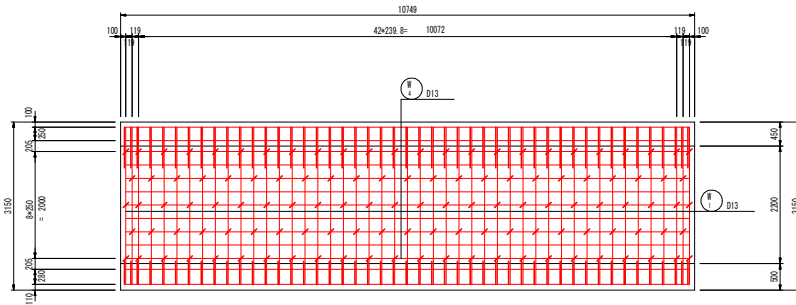
位置図



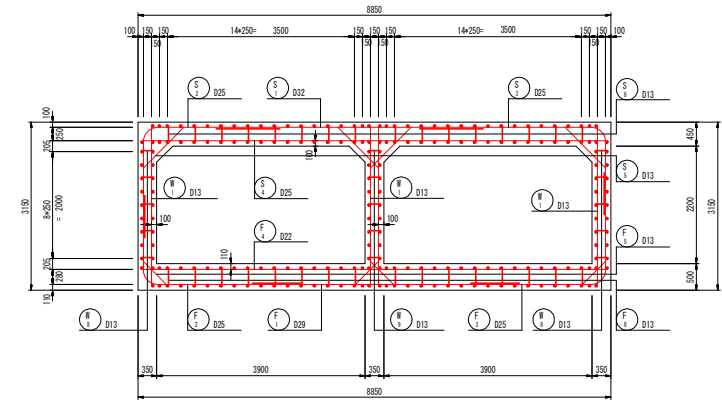
工事名	R1徳耕 かん排 上板 六条精渠17工事		
路線名等	上板地区		
工事箇所	板野郡上板町		
図面名	函渠工配筋図(その3) 曲線部		
縮尺	1:50	図面番号	18 / 37
会社名			
事業者名	徳島県東部農林水産局<徳島庁舎>		

函渠工配筋図(その4)曲線部 S=1:50

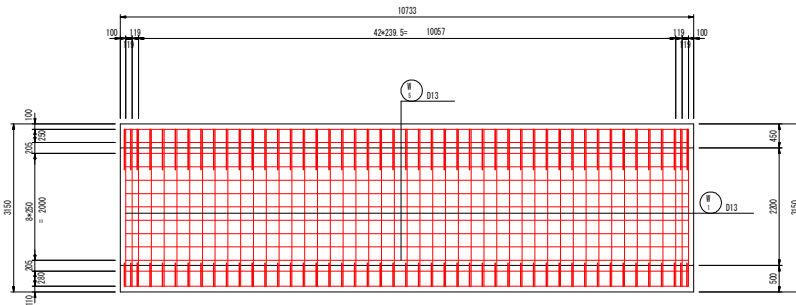
7-7



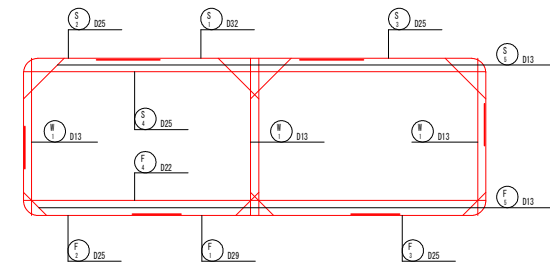
断面図



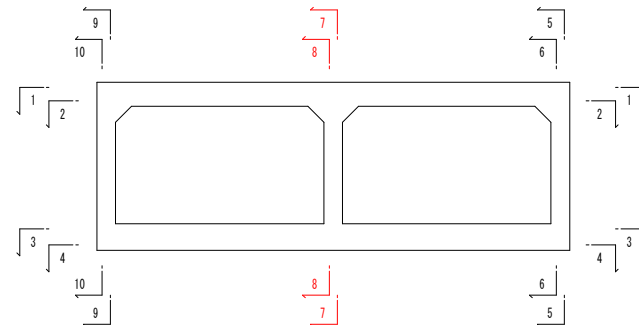
8-8



主鉄筋組立図

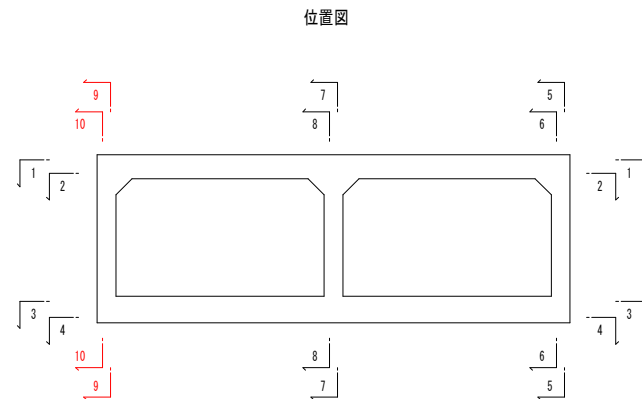
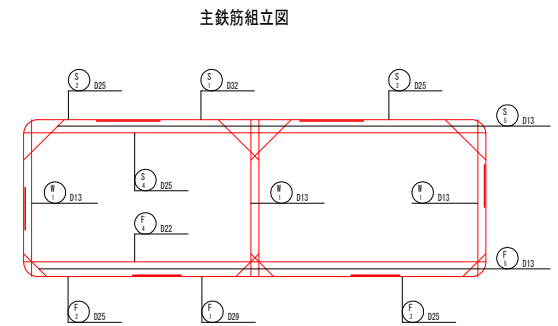
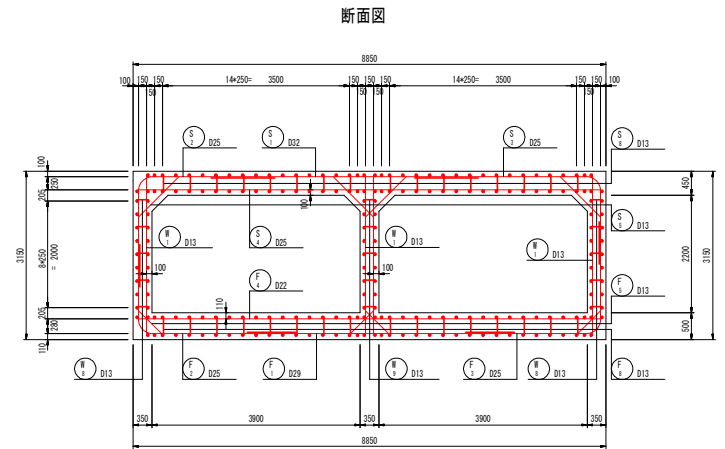
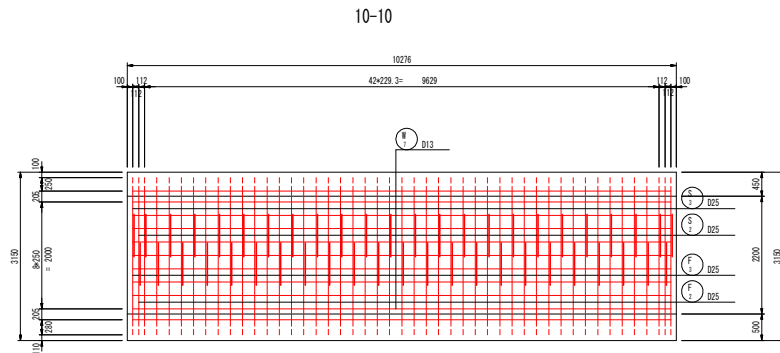
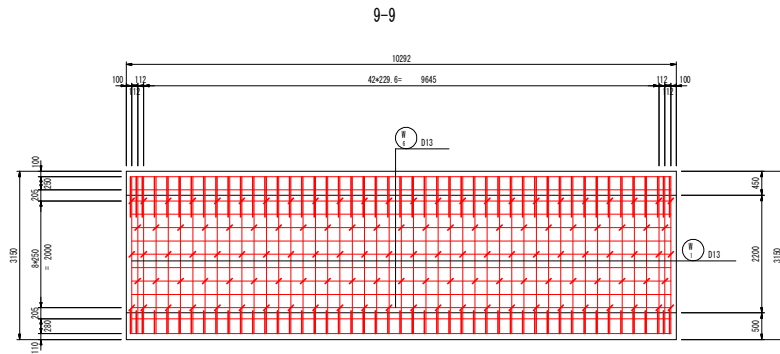


位置図



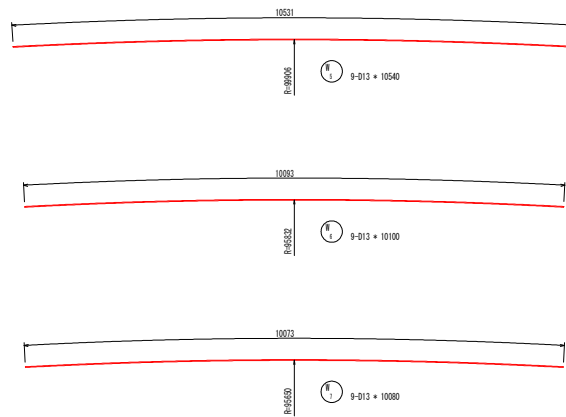
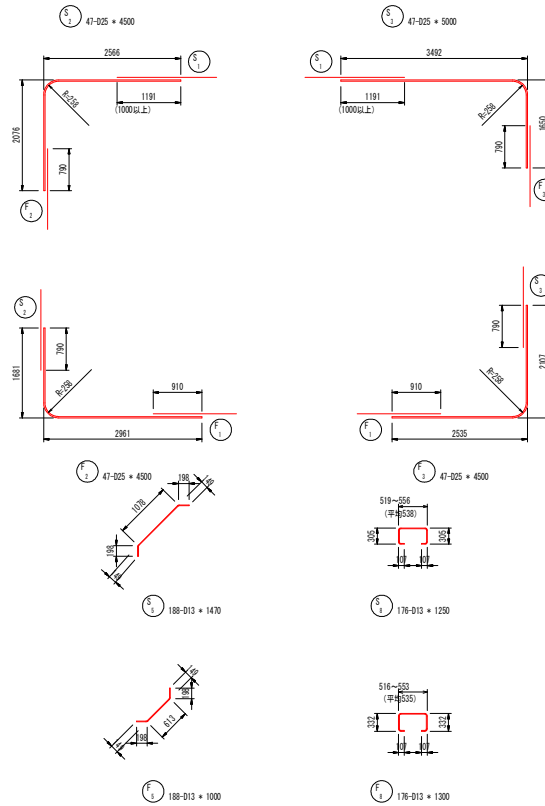
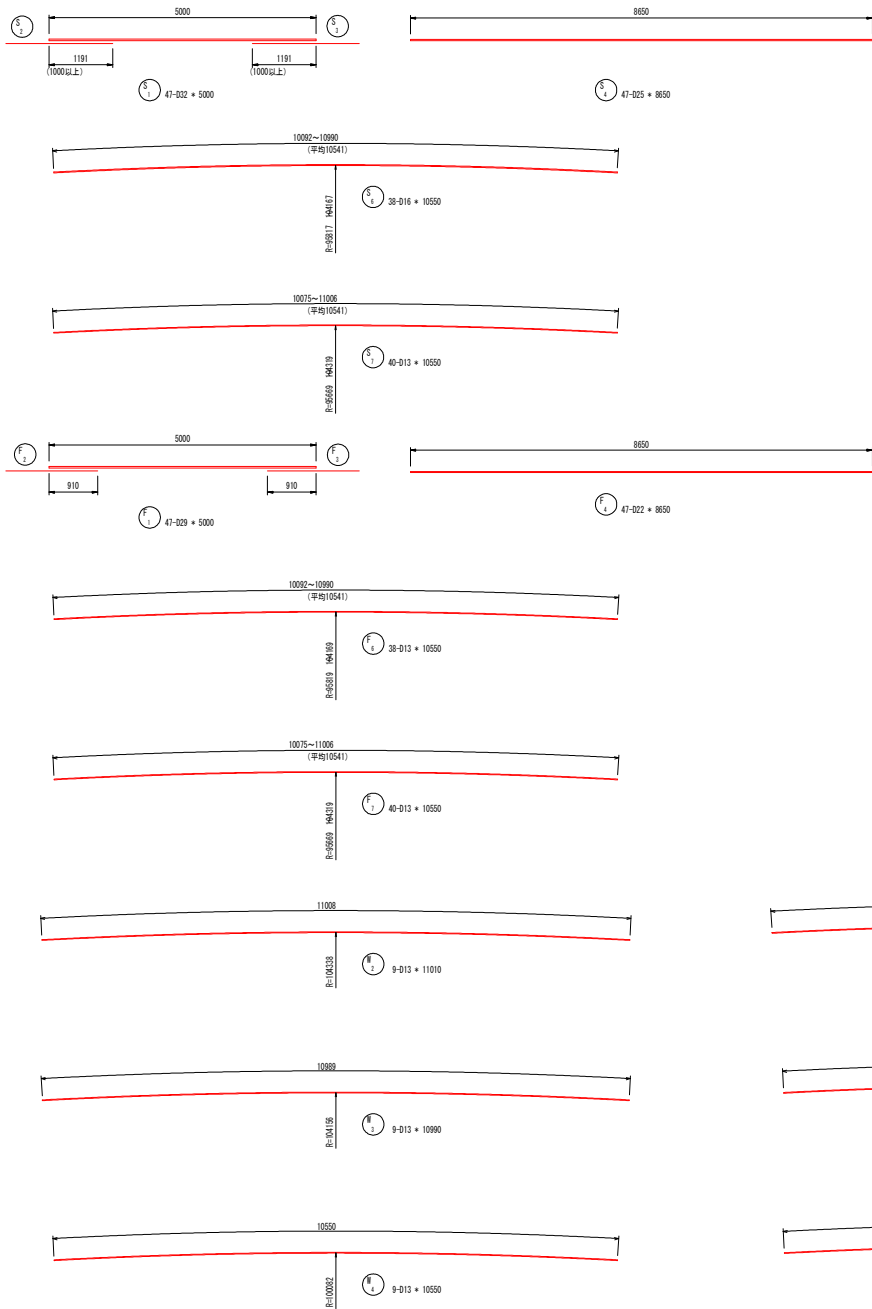
工事名	R1 徳経 かん排 上板 六条暗渠17工事		
路線名等	上板地区		
工事箇所	板野郡上板町		
図面名	函渠工配筋図(その4)曲線部		
縮尺	1:50	図面番号	19 / 37
会社名			
事業者名	徳島県東部農林水産局<徳島庁舎>		

函渠工配筋図(その5)曲線部 S=1:50



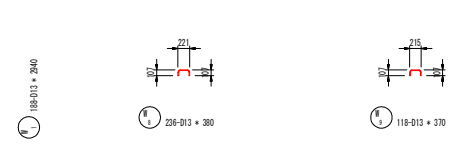
工事名	R1徳耕 かん排 上板 六条橋渠17工事		
路線名等	上板地区		
工事箇所	板野郡上板町		
図面名	函渠工配筋図(その5)曲線部		
縮尺	1:50	図面番号	20 / 37
会社名			
事業者名	徳島県東部農林水産局<徳島庁舎>		

函渠工配筋図(その6)曲線部 S=1:50



鉄筋質量表

符号	径	長さ	本数	単位質量	本当質量	質量	摘要			
		(mm)		(kg/m)	(kg)	(kg)				
F 1	D29	5000	47	5.04	25.20	1184	—			
2	D25	4500	47	3.98	17.91	842	—			
3	"	4500	47	"	17.91	842	—			
4	D22	8650	47	3.04	26.30	1236	—			
5	D13	1000	188	0.995	1.00	188	—			
6	"	10550	38	"	10.50	399	—			
7	"	10550	40	"	10.50	420	—			
8	"	1300	176	"	1.29	227	—			
S 1	D22	5000	47	6.23	31.15	1464	—			
2	D25	4500	47	3.98	17.91	842	—			
3	"	5000	47	"	19.90	935	—			
4	"	8650	47	"	34.43	1618	—			
5	D13	1470	188	0.995	1.46	274	—			
6	D16	10550	38	1.56	16.46	625	—			
7	D13	10550	40	0.995	10.50	420	—			
8	"	1250	176	"	1.24	218	—			
W 1	D13	2940	188	0.995	2.83	551	—			
2	"	11010	9	"	10.95	99	—			
3	"	10990	9	"	10.94	98	—			
4	"	10550	9	"	10.50	95	—			
5	"	10540	9	"	10.49	94	—			
6	"	10100	9	"	10.05	90	—			
7	"	10080	9	"	10.03	90	—			
8	"	380	236	"	0.38	90	—			
9	"	370	118	"	0.37	44	—			
S0345							D22	—	1464	kg
							D29	—	1184	
							D25	—	5079	
							D22	—	1236	
							D16	—	625	
							D13	—	3397	
							合計	—	12885	

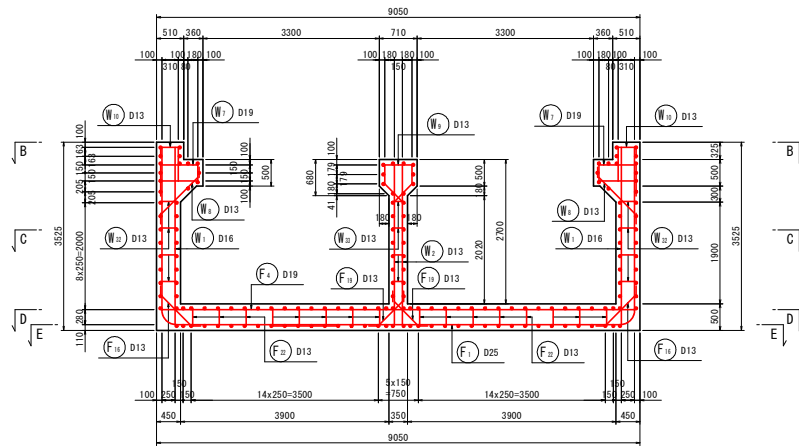


工事名	R1 徳耕 かん排 上板 六条橋渠17工事		
路線名等	上板地区		
工事箇所	板野都上板町		
図面名	函渠工配筋図(その6)曲線部		
縮尺	1:50	図面番号	21 / 37
会社名			
事業者名	徳島県東部農林水産局<徳島庁舎>		

接続部函渠工配筋図(その1) S=1:50

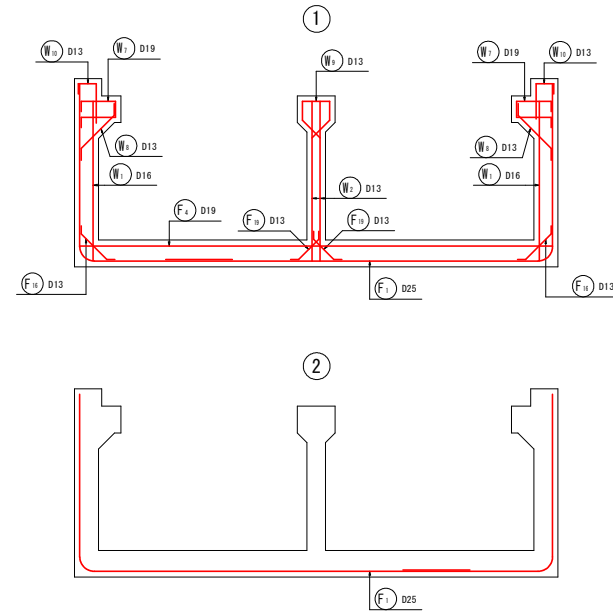
(No. 27付近)

A-A



鉄筋組立図

(c. t. c. 125)



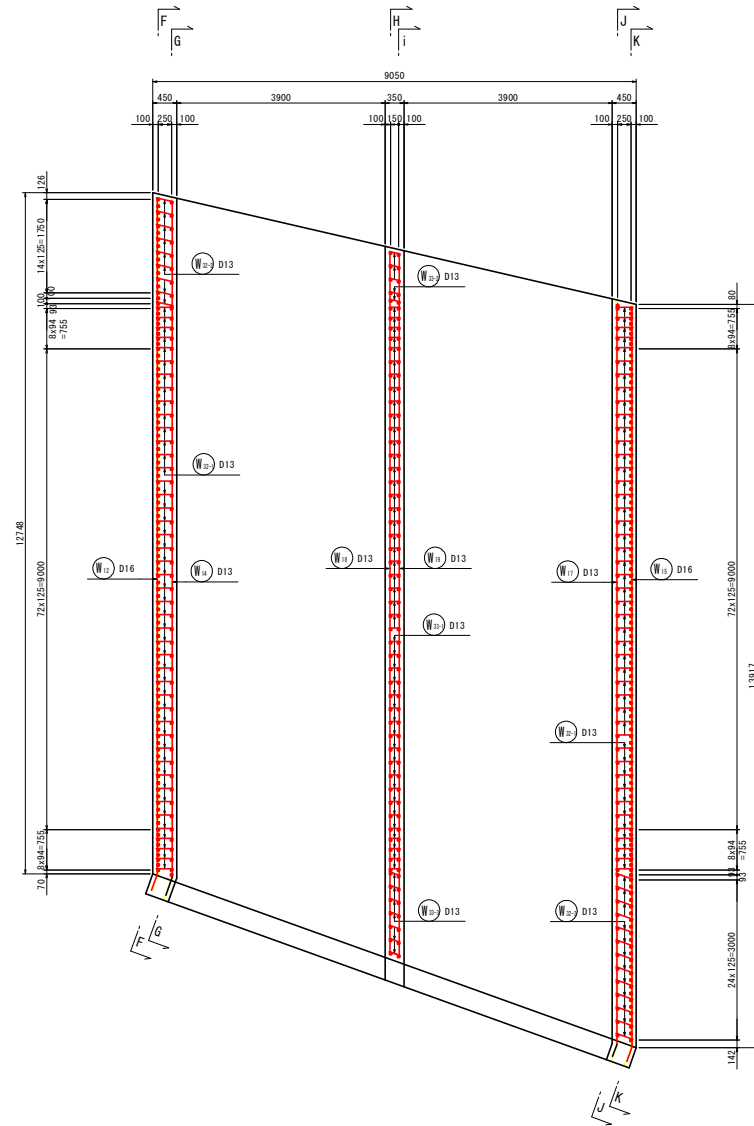
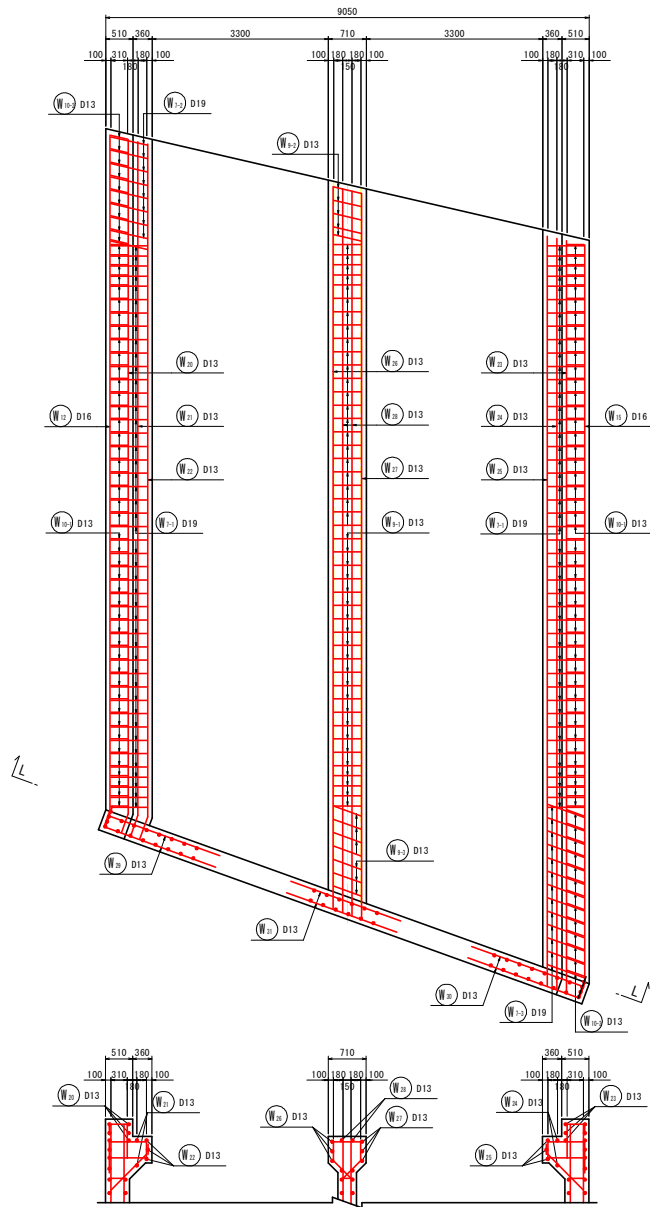
工事名	R1 徳耕 かん排 上板 六条槽渠17工事		
路線名等	上板地区		
工事箇所	板野郡上板町		
図面名	接続部函渠工配筋図(その1) (No. 27付近)		
縮尺	1:50	図面番号	22 / 37
会社名			
事業者名	徳島県東部農林水産局<徳島庁舎>		

接続部函渠工配筋図(その2) S=1:50

B-B

(No. 27付近)

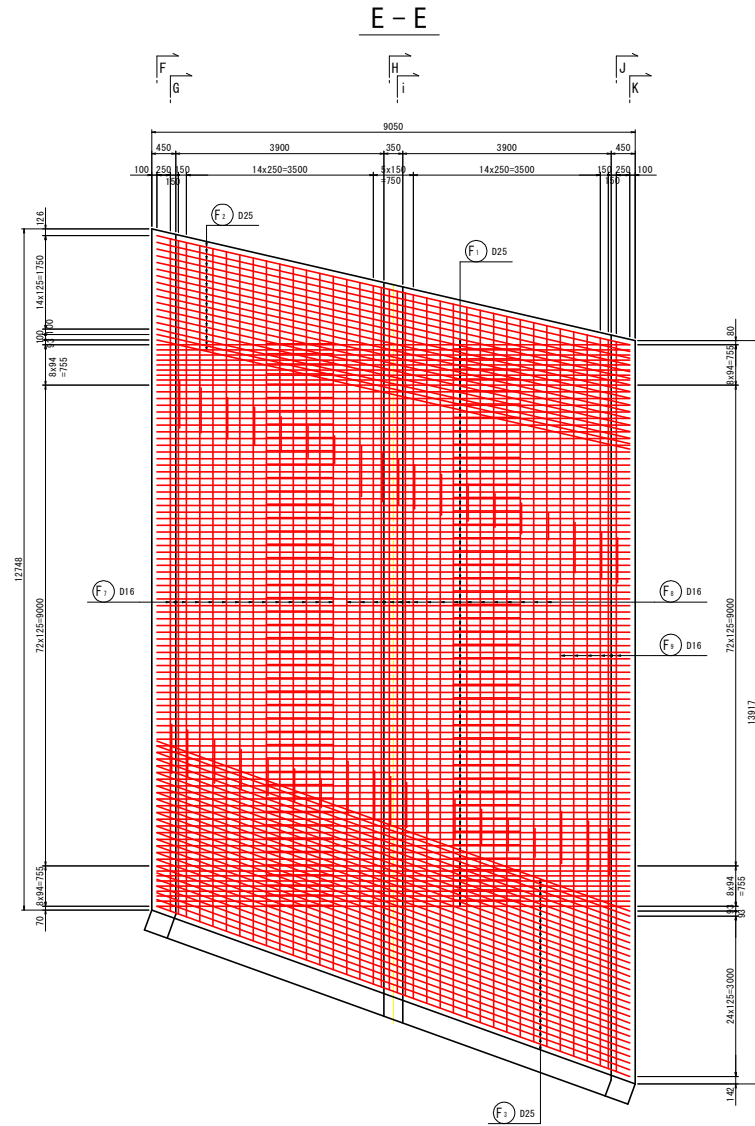
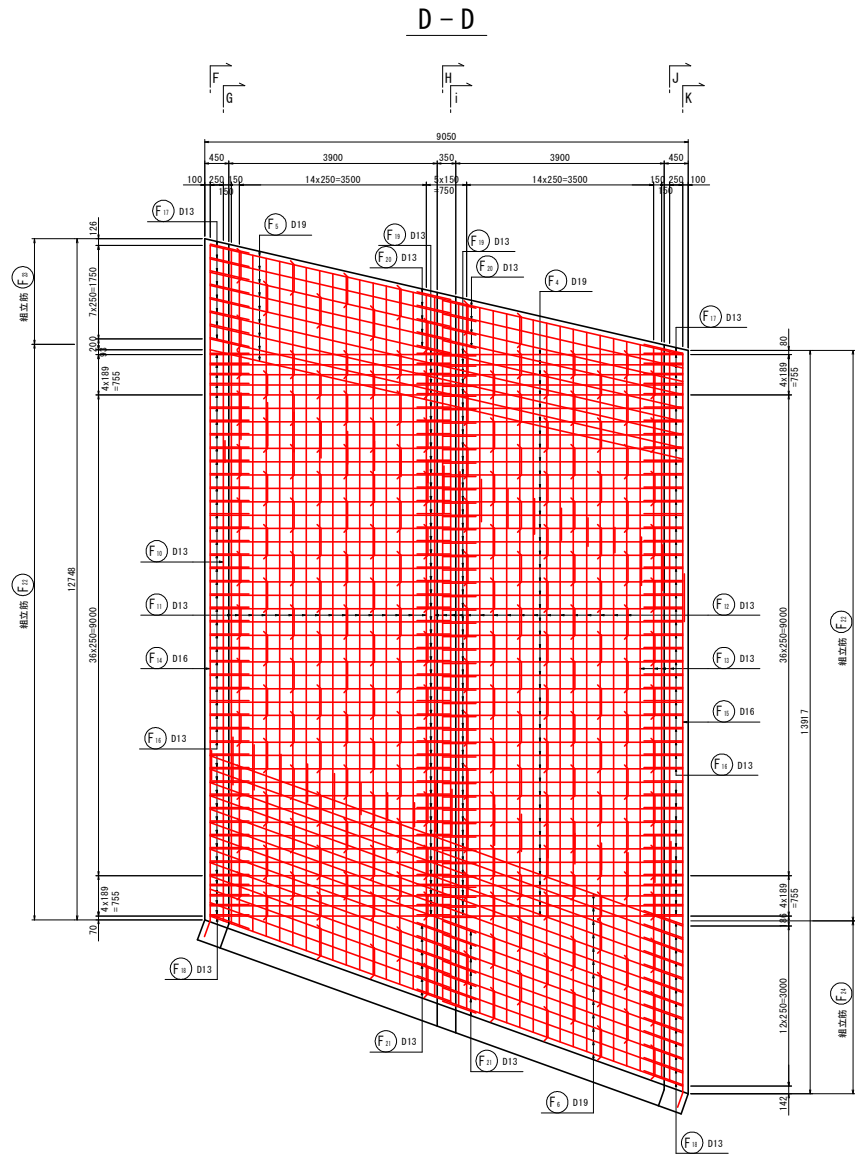
C-C



工事名	R1徳耕 かん排 上板 六条橋渠17工事		
路線名等	上板地区		
工事箇所	板野郡上板町		
図面名	接続部函渠工配筋図(その2) (No. 27付近)		
縮尺	1:50	図面番号	23 / 37
会社名			
事業者名	徳島県東部農林水産局<徳島庁舎>		

接続部函渠工配筋図(その3) S=1:50

(No. 27付近)

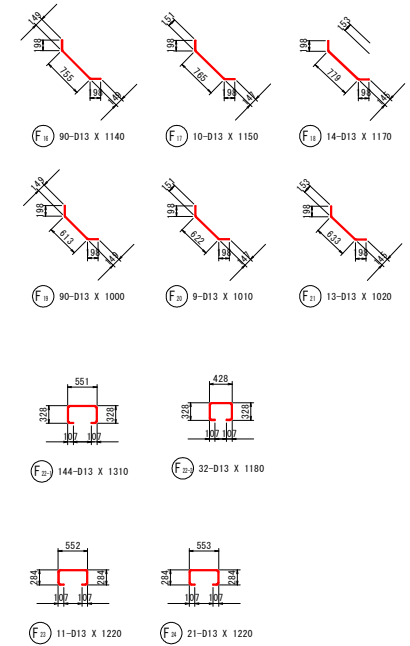
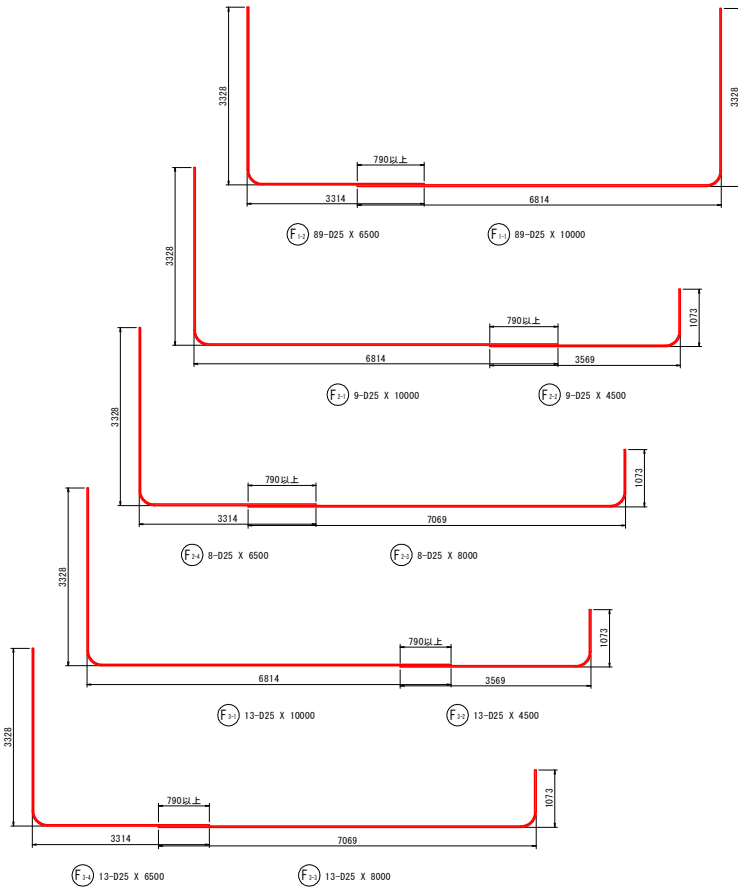
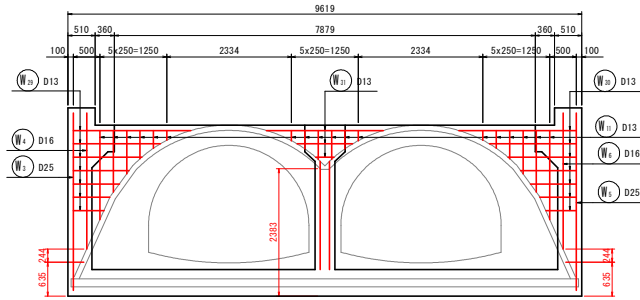


工事名	R1 徳耕 かん排 上板 六条橋渠 17 工事		
路線名等	上板地区		
工事箇所	板野都上板町		
図面名	接続部函渠工配筋図(その3) (No. 27付近)		
縮尺	1:50	図面番号	24 / 37
会社名			
事業者名	徳島県東部農林水産局<徳島庁舎>		

接続部函渠工配筋図(その5) S=1:50

(No. 27付近)

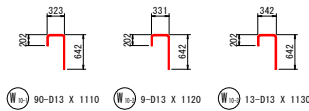
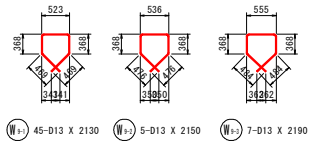
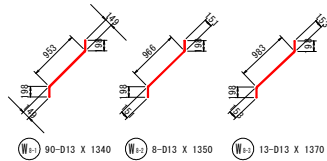
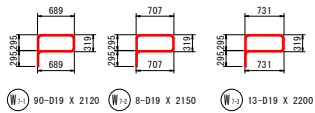
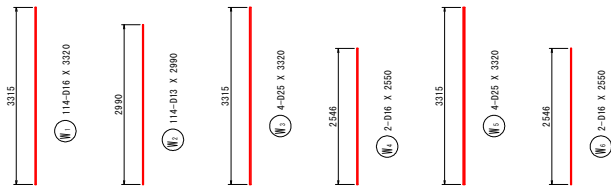
L-L



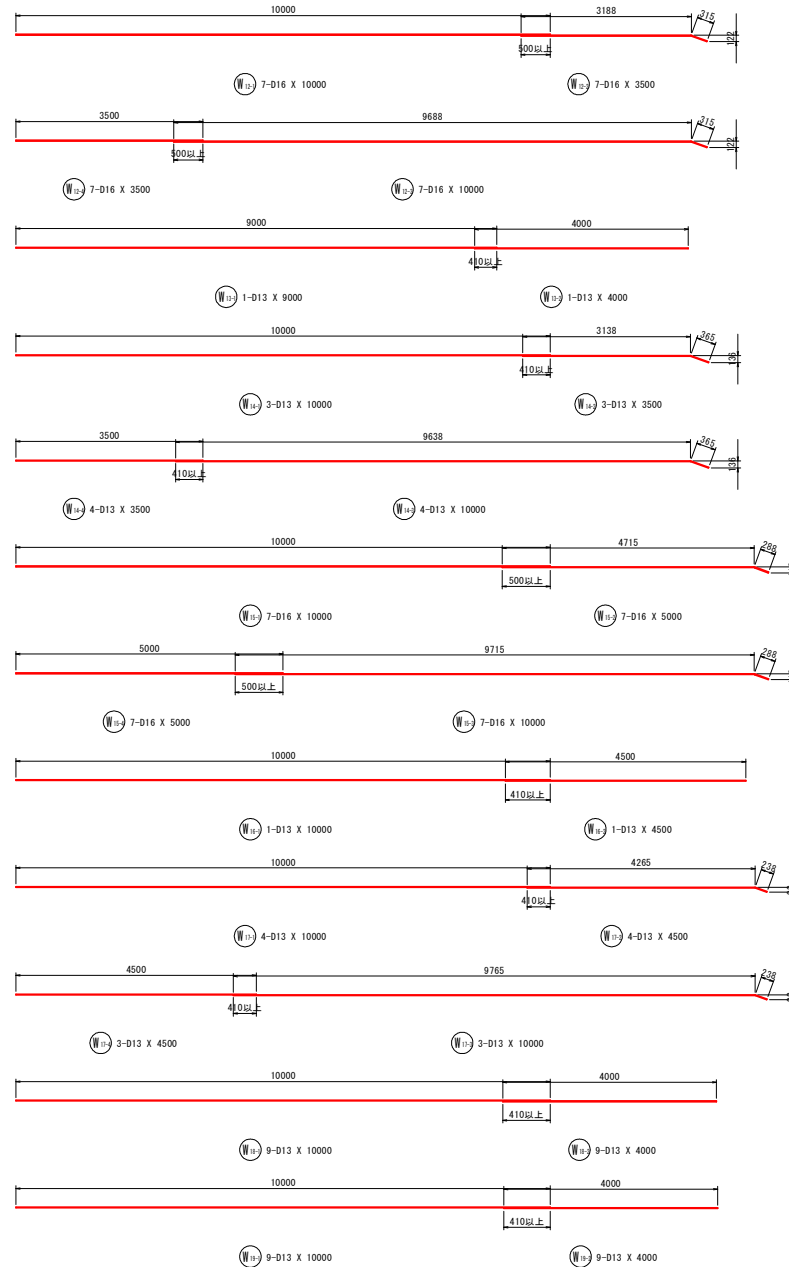
工事名	R1 徳耕 かん排 上板 穴梁補渠17工事		
路線名等	上板地区		
工事箇所	板野郡上板町		
図面名	接続部函渠工配筋図(その5) (No. 27付近)		
縮尺	1:50	図面番号	26 / 37
会社名			
事業者名	徳島県東部農林水産局<徳島庁舎>		

接続部函渠工配筋図(その6) S=1:50

(No. 27付近)



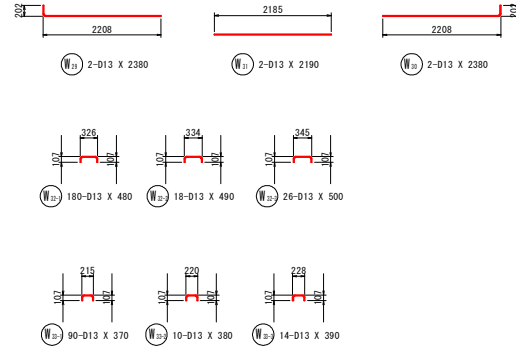
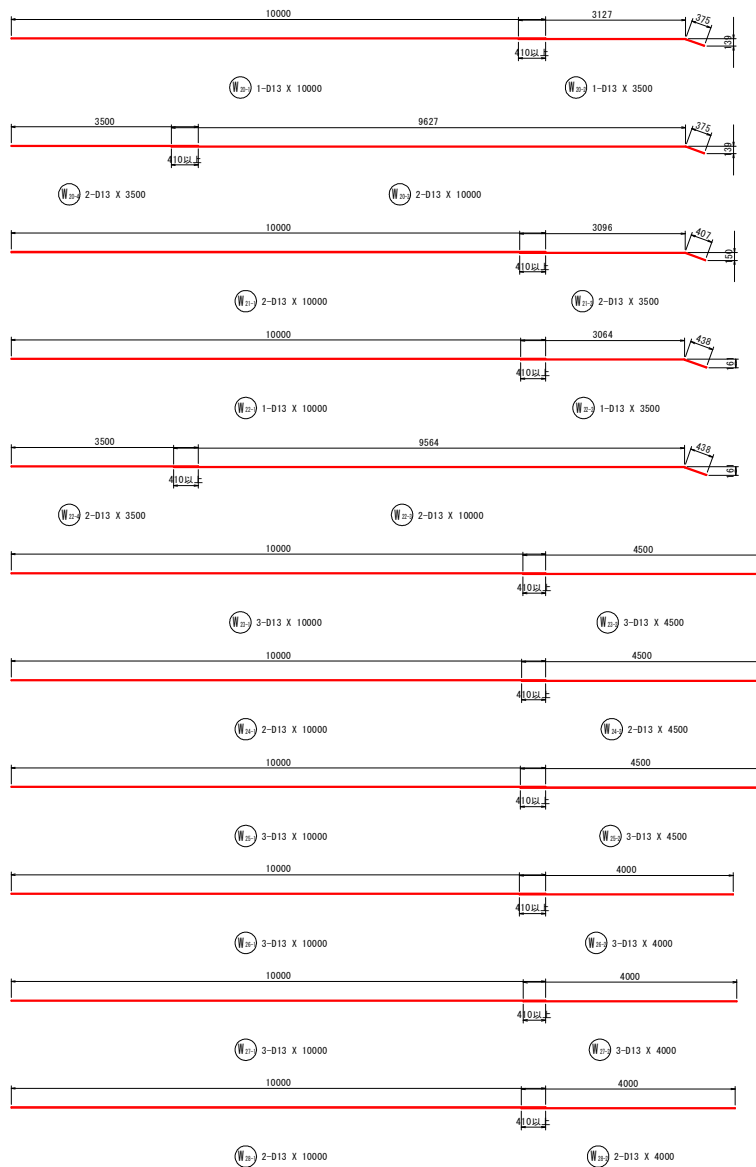
183~186番 (平均値)



工事名	R1 徳耕 かん排 上板 六条増築17工事		
路線名等	上板地区		
工事箇所	板野郡上板町		
図面名	接続部函渠工配筋図(その6) (No. 27付近)		
縮尺	1:50	図面番号	27 / 37
会社名			
事業者名	徳島県東部農林水産局<徳島庁舎>		

接続部函渠工配筋図(その7) S=1:50

(No. 27付近)



工事名	R1 徳耕 かん排 上板 六条暗渠17工事		
路線名等	上板地区		
工事箇所	板野都上板町		
図面名	接続部函渠工配筋図(その7) (No. 27付近)		
縮尺	1:50	図面番号	28 / 37
会社名			
事業者名	徳島県東部農林水産局<徳島庁舎>		

接続部函渠工配筋図(その8) S=1:50

(No. 27付近)

鉄筋質量表(SD345)

種別	径	長さ	本数	単位質量	一本当り質量	質量	標準
W 1	D16	3320	114	1.56	5.18	591	I
W 2	D13	2990	114	0.995	2.98	340	I
W 3	D25	3320	4	3.98	13.21	53	I
W 4	D16	2550	2	1.56	3.98	8	I
W 5	D25	3320	4	3.98	13.21	53	I
W 6	D16	2550	2	1.56	3.98	8	I
W 7-1	D19	2120	90	2.25	4.77	429	P
W 7-2	D19	2150	8	2.25	4.84	39	P
W 7-3	D19	2200	13	2.25	4.95	64	P
W 8-1	D13	1340	90	0.995	1.33	120	/
W 8-2	D13	1350	8	0.995	1.34	11	/
W 8-3	D13	1370	13	0.995	1.36	18	/
W 9-1	D13	2130	45	0.995	2.12	95	▽
W 9-2	D13	2150	5	0.995	2.14	11	▽
W 9-3	D13	2190	7	0.995	2.18	15	▽
W 10-1	D13	1110	90	0.995	1.10	99	∩
W 10-2	D13	1120	9	0.995	1.11	10	∩
W 10-3	D13	1130	13	0.995	1.12	15	∩
W 11	D13	640	36	0.995	0.64	23	I (平均長)
W 12-1	D16	10000	7	1.56	15.60	109	—
W 12-2	D16	3500	7	1.56	5.46	38	—
W 12-3	D16	10000	7	1.56	15.60	109	—
W 12-4	D16	3500	7	1.56	5.46	38	—
W 13-1	D13	9000	1	0.995	8.96	9	—
W 13-2	D13	4000	1	0.995	3.98	4	—
W 14-1	D13	10000	3	0.995	9.95	30	—
W 14-2	D13	3500	3	0.995	3.48	10	—
W 14-3	D13	10000	4	0.995	9.95	40	—
W 14-4	D13	3500	4	0.995	3.48	14	—
W 15-1	D16	10000	7	1.56	15.60	109	—
W 15-2	D16	5000	7	1.56	7.80	55	—
W 15-3	D16	10000	7	1.56	15.60	109	—
W 15-4	D16	5000	7	1.56	7.80	55	—
W 16-1	D13	10000	1	0.995	9.95	10	—
W 16-2	D13	4500	1	0.995	4.48	4	—
W 17-1	D13	10000	4	0.995	9.95	40	—
W 17-2	D13	4500	4	0.995	4.48	18	—
W 17-3	D13	10000	3	0.995	9.95	30	—
W 17-4	D13	4500	3	0.995	4.48	13	—

種別	径	長さ	本数	単位質量	一本当り質量	質量	標準
W 18-1	D13	10000	9	0.995	9.95	90	—
W 18-2	D13	4000	9	0.995	3.98	36	—
W 18-3	D13	10000	9	0.995	9.95	90	—
W 18-4	D13	4000	9	0.995	3.98	36	—
W 20-1	D13	10000	1	0.995	9.95	10	—
W 20-2	D13	3500	1	0.995	3.48	3	—
W 20-3	D13	10000	2	0.995	9.95	20	—
W 20-4	D13	3500	2	0.995	3.48	7	—
W 21-1	D13	10000	2	0.995	9.95	20	—
W 21-2	D13	3500	2	0.995	3.48	7	—
W 21-3	D13	10000	1	0.995	9.95	10	—
W 21-4	D13	3500	1	0.995	3.48	3	—
W 22-1	D13	10000	2	0.995	9.95	20	—
W 22-2	D13	3500	2	0.995	3.48	7	—
W 22-3	D13	10000	3	0.995	9.95	30	—
W 22-4	D13	4500	3	0.995	4.48	13	—
W 24-1	D13	10000	2	0.995	9.95	20	—
W 24-2	D13	4500	2	0.995	4.48	9	—
W 25-1	D13	10000	3	0.995	9.95	30	—
W 25-2	D13	4500	3	0.995	4.48	13	—
W 26-1	D13	10000	3	0.995	9.95	30	—
W 26-2	D13	4000	3	0.995	3.98	12	—
W 26-3	D13	10000	3	0.995	9.95	30	—
W 27-1	D13	4000	3	0.995	3.98	12	—
W 28-1	D13	10000	2	0.995	9.95	20	—
W 28-2	D13	4000	2	0.995	3.98	8	—
W 29	D13	2380	2	0.995	2.37	5	—
W 30	D13	2380	2	0.995	2.37	5	—
W 31	D13	2190	2	0.995	2.18	4	—
W 32-1	D13	480	180	0.995	0.48	86	—
W 32-2	D13	490	18	0.995	0.49	9	—
W 33-1	D13	500	26	0.995	0.50	13	—
W 33-2	D13	370	90	0.995	0.37	33	—
W 33-3	D13	380	10	0.995	0.38	4	—
W 33-4	D13	390	14	0.995	0.39	5	—
						3596	

種別	径	長さ	本数	単位質量	一本当り質量	質量	標準
F 1-1	D25	10000	89	3.98	39.80	3542	┌
F 1-2	D25	6500	89	3.98	25.87	2302	┌
F 2-1	D25	10000	9	3.98	39.80	358	┌
F 2-2	D25	4500	9	3.98	17.91	161	┌
F 2-3	D25	8000	8	3.98	31.84	255	┌
F 2-4	D25	6500	8	3.98	25.87	207	┌
F 2-5	D25	10000	13	3.98	39.80	517	┌
F 2-6	D25	4500	13	3.98	17.91	233	┌
F 2-7	D25	8000	13	3.98	31.84	414	┌
F 2-8	D25	6500	13	3.98	25.87	336	┌
F 4	D19	8850	45	2.25	19.91	896	—
F 5	D19	9090	9	2.25	20.45	184	—
F 6	D19	9410	13	2.25	21.17	275	—
F 7-1	D16	10000	14	1.56	15.60	218	—
F 7-2	D16	3500	14	1.56	5.46	76	—
F 8-1	D16	10000	18	1.56	15.60	281	—
F 8-2	D16	4000	18	1.56	6.24	112	—
F 9-1	D16	10000	6	1.56	15.60	94	—
F 9-2	D16	4500	6	1.56	7.02	42	—
F 10-1	D13	9000	1	0.995	8.96	9	—
F 10-2	D13	4000	1	0.995	3.98	4	—
F 11-1	D13	10000	16	0.995	9.95	159	—
F 11-2	D13	3500	16	0.995	3.48	56	—
F 12-1	D13	10000	17	0.995	9.95	169	—
F 12-2	D13	4000	17	0.995	3.98	68	—
F 13-1	D13	10000	4	0.995	9.95	40	—
F 13-2	D13	4500	4	0.995	4.48	18	—
F 14-1	D16	10000	1	1.56	15.60	16	—
F 14-2	D16	3500	1	1.56	5.46	5	—
F 15-1	D16	10000	1	1.56	15.60	16	—
F 15-2	D16	5000	1	1.56	7.80	8	—
F 16	D13	1140	90	0.995	1.13	102	—
F 17	D13	1150	10	0.995	1.14	11	—
F 18	D13	1170	14	0.995	1.16	16	—
F 19	D13	1000	90	0.995	1.00	90	—
F 20	D13	1010	9	0.995	1.00	9	—
F 21	D13	1020	13	0.995	1.01	13	—
F 22-1	D13	1310	144	0.995	1.30	187	—
F 22-2	D13	1180	32	0.995	1.17	37	—
F 23	D13	1220	11	0.995	1.21	13	—
F 24	D13	1220	21	0.995	1.21	25	—

11574

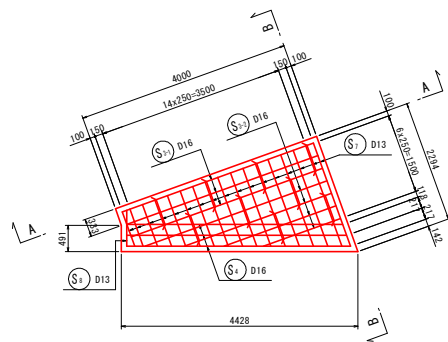
合計	D25	8431 kg
	D19	1987 kg
	D16	2097 kg
	D13	2755 kg
総質量		15170 kg

工事名	R1 徳耕 かん排 上板 六条橋渠 17 工事		
路線名等	上板地区		
工事箇所	板野郡上板町		
図面名	接続部函渠工配筋図(その8) (No. 27付近)		
縮尺	1:50	図面番号	29 / 37
会社名			
事業者名	徳島県東部農林水産局<徳島庁舎>		

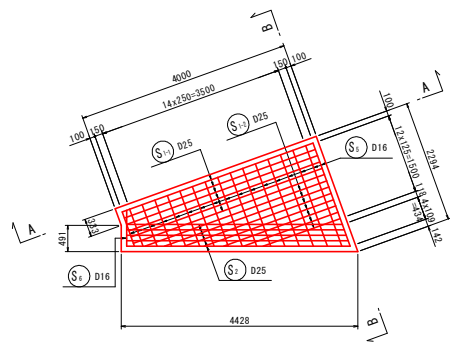
床版工配筋図(その5) S=1:50

(3号床版)

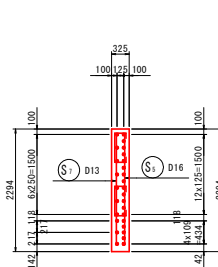
上面



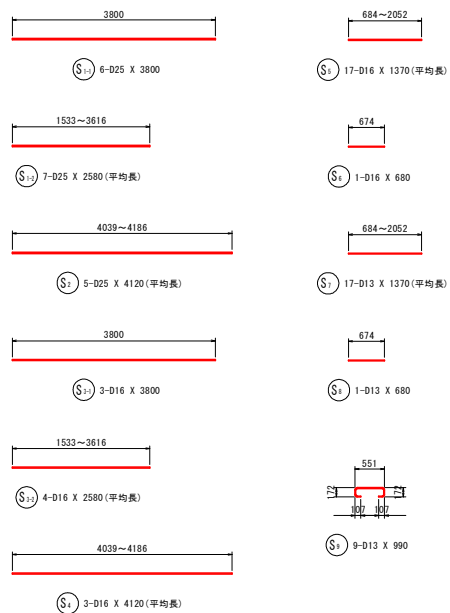
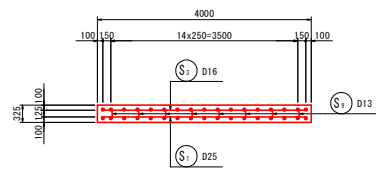
下面



B-B



A-A



鉄筋質量表(SD345)

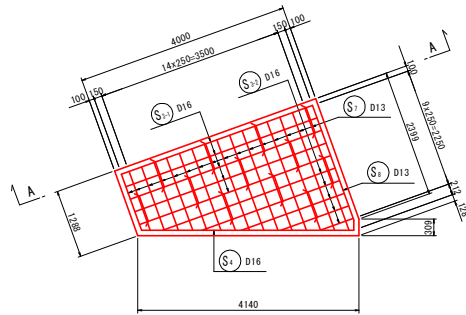
種別	径	長さ	本数	単位質量	一本当り質量	質量	備考
S1-1	D25	3800	6	3.98	15.12	91	
S1-2	D25	2580	7	3.98	10.27	72	(平均長)
S2	D25	4120	5	3.98	16.40	82	(平均長)
S3-1	D16	3800	3	1.56	5.93	18	
S3-2	D16	2580	4	1.56	4.02	16	(平均長)
S4	D16	4120	3	1.56	6.43	19	(平均長)
S5	D16	1370	17	1.56	2.14	36	(平均長)
S6	D16	680	1	1.56	1.06	1	
S7	D13	1370	17	0.995	1.36	23	(平均長)
S8	D13	680	1	0.995	0.68	1	
S9	D13	990	9	0.995	0.99	9	
						368	
合計				D25	245 kg		
				D16	90 kg		
				D13	33 kg		
総質量					368 kg		

工事名	R1徳耕 かん排 上板 六条橋渠 17 工事		
路線名等	上板地区		
工事箇所	板野郡上板町		
図面名	床版工配筋図(その5) (3号床版)		
縮尺	1:50	図面番号	30 / 37
会社名			
事業者名	徳島県東部農林水産局<徳島庁舎>		

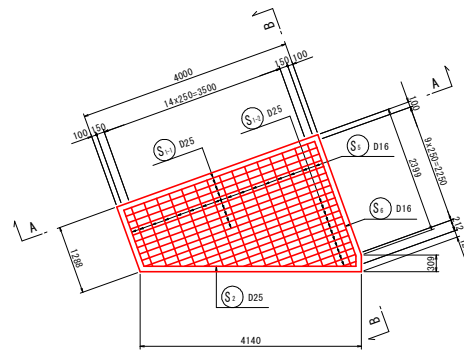
床版工配筋図(その6) S=1:50

(3-1号床版)

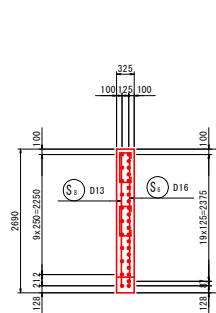
上面



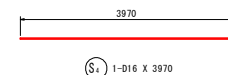
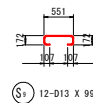
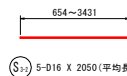
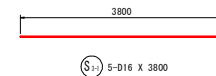
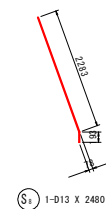
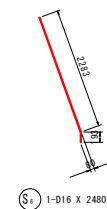
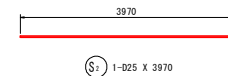
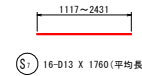
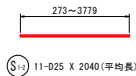
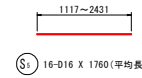
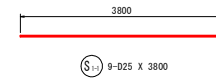
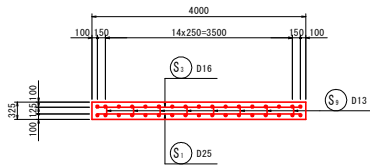
下面



B-B



A-A



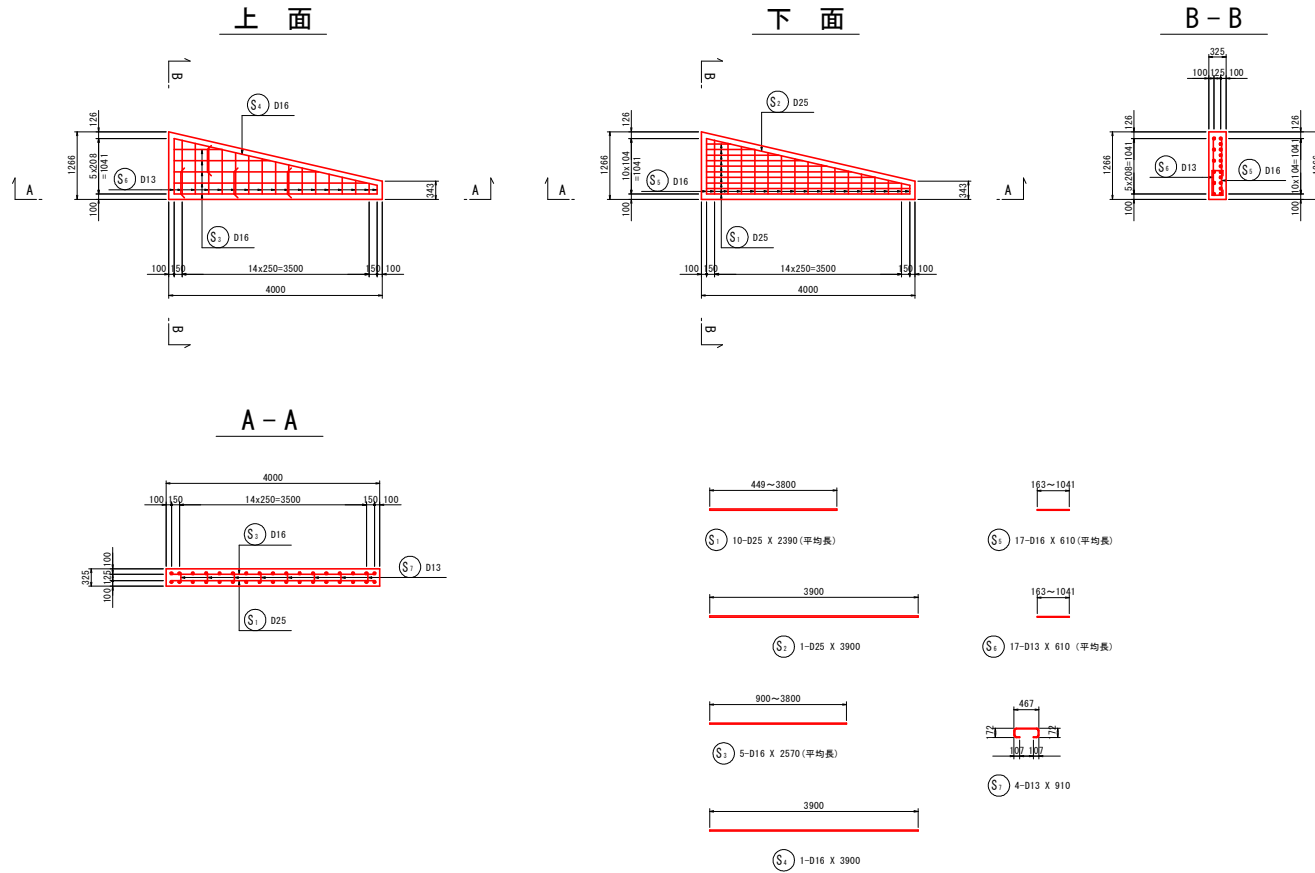
鉄筋質量表(SD345)

種別	径	長さ	本数	単位質量	一本当り質量	質量	備考
S ₁₋₁	D25	3800	9	3.98	15.12	136	
S ₁₋₂	D25	2040	11	3.98	8.12	89	(平均長)
S ₂	D25	3970	1	3.98	15.80	16	
S ₃₋₁	D16	3800	5	1.56	5.93	30	
S ₃₋₂	D16	2050	5	1.56	3.20	16	(平均長)
S ₄	D16	3970	1	1.56	6.19	6	
S ₅	D16	1760	16	1.56	2.75	44	(平均長)
S ₆	D16	2480	1	1.56	3.87	4	
S ₇	D13	1760	16	0.995	1.75	28	(平均長)
S ₈	D13	2480	1	0.995	2.47	2	
S ₉	D13	990	12	0.995	0.99	12	
						383	
合計 D25						241 kg	
D16						100 kg	
D13						42 kg	
総質量						383 kg	

工事名	R1徳耕 かん排 上板 穴条増設17工事		
路線名等	上板地区		
工事箇所	板野郡上板町		
図面名	床版工配筋図(その6) (3-1号床版)		
縮尺	1:50	図面番号	31 / 37
会社名			
事業者名	徳島県東部農林水産局<徳島庁舎>		

床版工配筋図(その7) S:1:50

(4号床版)



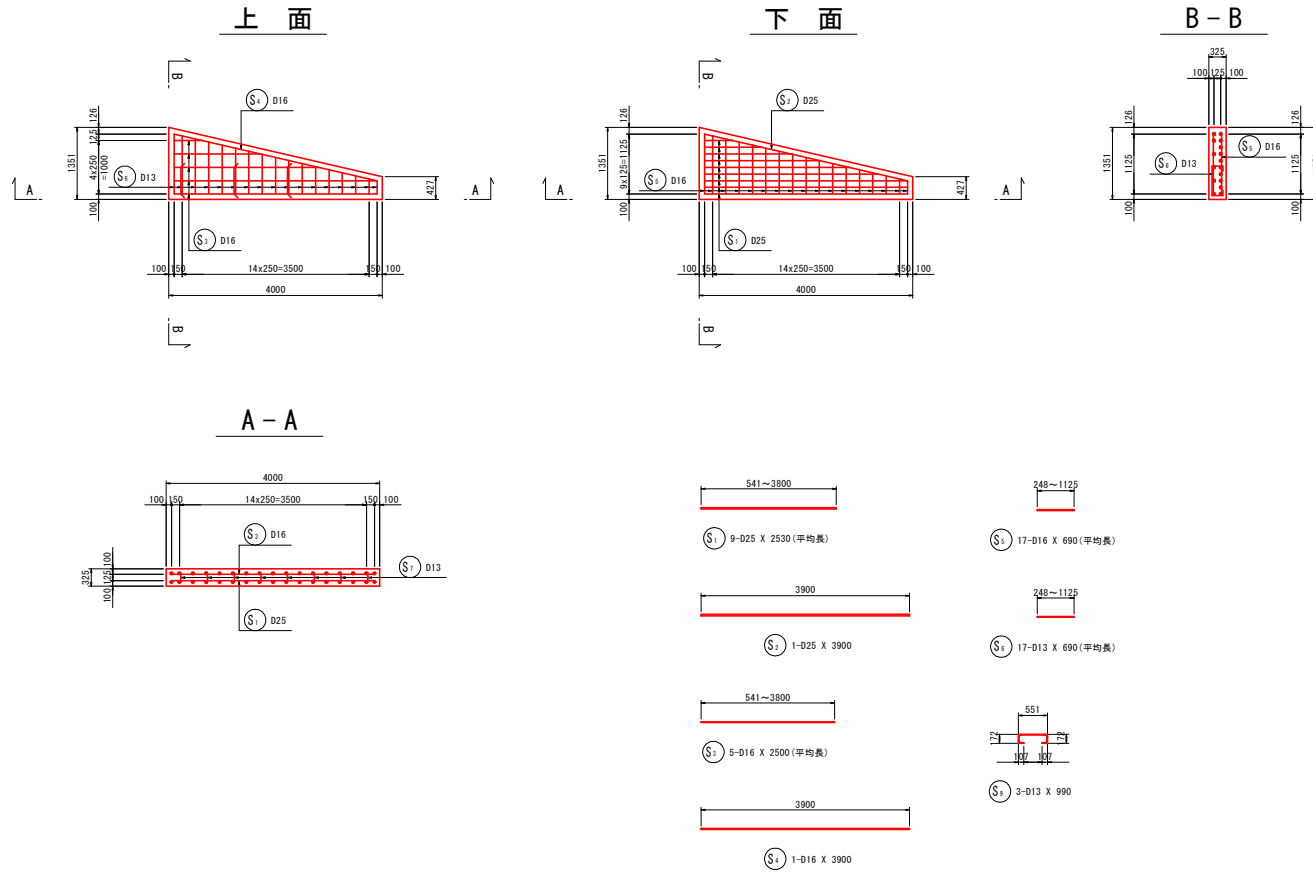
鉄筋質量表(SD345)

種別	径	長さ	本数	単位質量	一本当り質量	質量	備考	
S ₁	D25	2390	10	3.98	9.51	95	(平均長)	
S ₂	D25	3900	1	3.98	15.52	16		
S ₃	D16	2570	5	1.56	4.01	20	(平均長)	
S ₄	D16	3900	1	1.56	6.08	6		
S ₅	D16	610	17	1.56	0.95	16	(平均長)	
S ₆	D13	610	17	0.995	0.61	10	(平均長)	
S ₇	D13	910	4	0.995	0.91	4		
合計								
D25				111	kg			
D16				42	kg			
D13				14	kg			
総質量				167	kg			

工事名	R1徳耕 かん排 上板 六条橋渠17工事		
路線名等	上板地区		
工事箇所	板野都上板町		
図面名	床版工配筋図(その7) (4号床版)		
縮尺	1:50	図面番号	32 / 37
会社名			
事業者名	徳島県東部農林水産局<徳島庁舎>		

床版工配筋図(その8) S=1:50

(4-1号床版)

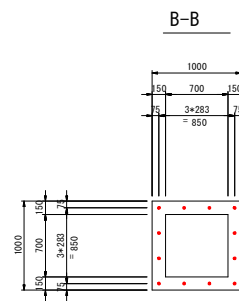
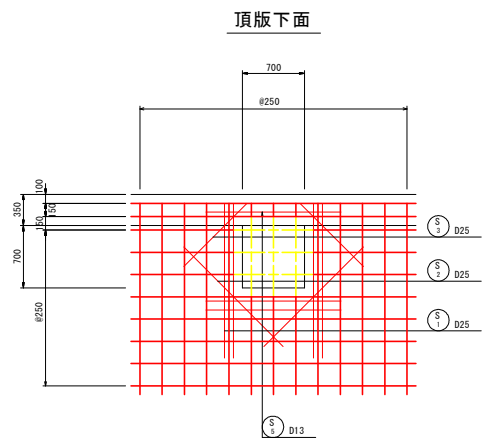
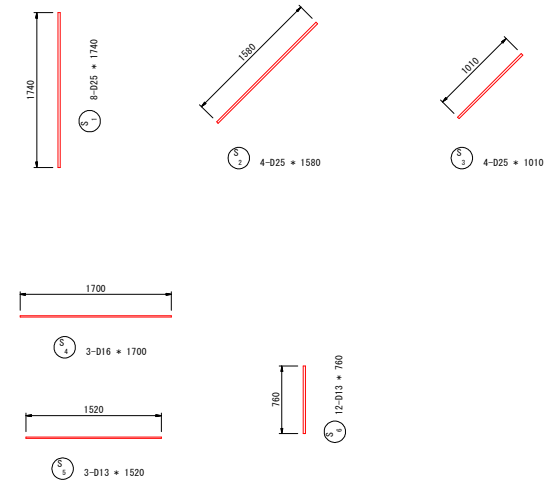
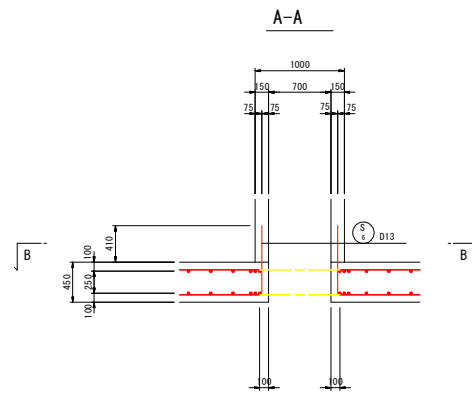
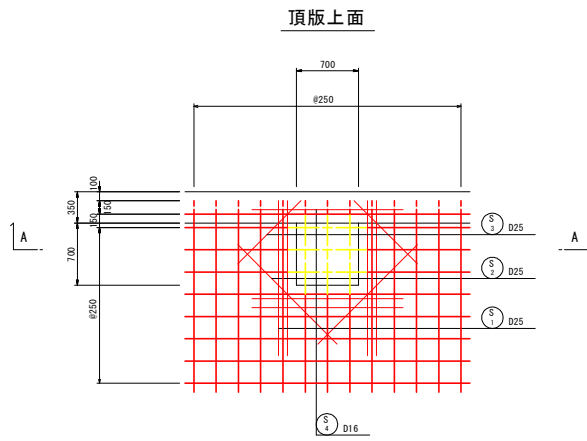


鉄筋質量表 (SD345)

種別	径	長さ	本数	単位質量	一本当り質量	質量	備考
S ₁	D25	2530	9	3.98	10.07	91	(平均長)
S ₂	D25	3900	1	3.98	15.52	16	
S ₃	D16	2500	5	1.56	3.90	20	(平均長)
S ₄	D16	3900	1	1.56	6.08	6	
S ₅	D16	690	17	1.56	1.08	18	(平均長)
S ₆	D13	690	17	0.995	0.69	12	(平均長)
S ₇	D13	990	3	0.995	0.99	3	
						166	
合計 D25				10.7 kg			
D16				44 kg			
D13				15 kg			
総質量				166 kg			

工事名	R1 徳耕 かん排 上板 六条橋梁17 工事		
路線名等	上板地区		
工事箇所	板野郡上板町		
図面名	床版工配筋図(その8) (4-1号床版)		
縮尺	1:50	図面番号	33 / 37
会社名			
事業者名	徳島県東部農林水産局<徳島庁舎>		

開口部補強筋詳細図 S=1:30



鉄筋質量表

符号	径	長さ (mm)	本数	単位質量 (kg/m)	本当質量 (kg)	質量 (kg)	摘要
S 1	D25	1740	8	3.98	6.93	55	
2	"	1580	4	"	6.29	25	/
3	"	1010	4	"	4.02	16	/
4	D16	1700	3	1.56	2.65	8	—
5	D13	1520	3	0.995	1.51	5	—
6	"	760	12	"	0.76	9	
SD345				D25	—	96	kg
				D16	—	8	
				D13	—	14	
				合計	—	118	

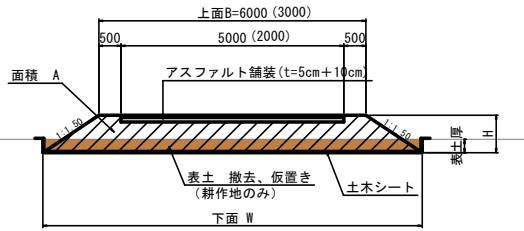
※ 破線部は現場にて切断を示す。

工事名	R1 徳耕 かん排 上板 六条橋渠 17 工事		
路線名等	上板地区		
工事箇所	板野都上板町		
図面名	開口部補強筋詳細図		
縮尺	1:30	図面番号	34 / 37
会社名			
事業者名	徳島県東部農林水産局<徳島庁舎>		

仮設平面図(参考)

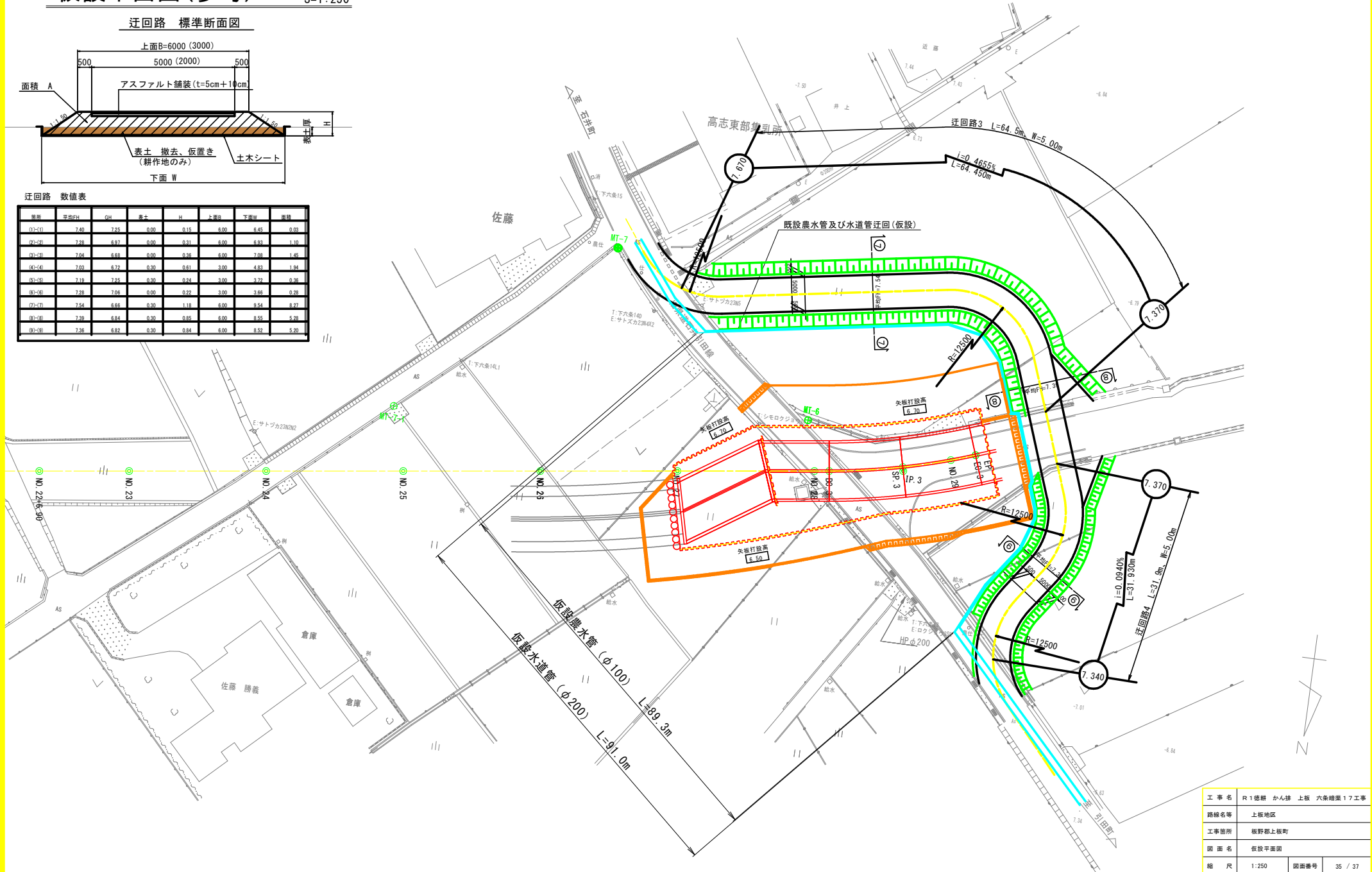
S:1:250

迂回路 標準断面図



迂回路 数値表

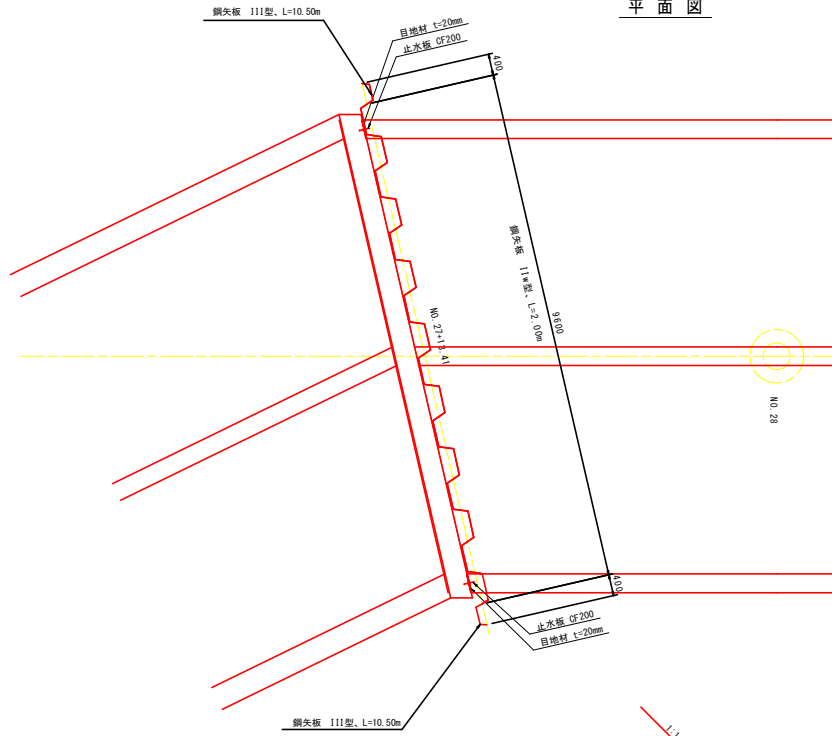
番号	平均H	OH	表土	H	上面B	下面W	面積
①-①	7.40	7.25	0.00	0.15	6.00	6.45	0.03
②-②	7.28	6.97	0.00	0.31	6.00	6.83	1.10
③-③	7.04	6.69	0.00	0.36	6.00	7.08	1.45
④-④	7.03	6.72	0.30	0.61	3.00	4.83	1.94
⑤-⑤	7.18	7.25	0.30	0.24	3.00	3.72	0.38
⑥-⑥	7.23	7.08	0.00	0.22	3.00	3.86	0.29
⑦-⑦	7.54	6.86	0.30	1.18	6.00	9.54	8.27
⑧-⑧	7.30	6.84	0.30	0.85	6.00	8.55	5.28
⑨-⑨	7.36	6.82	0.30	0.84	6.00	8.52	5.20



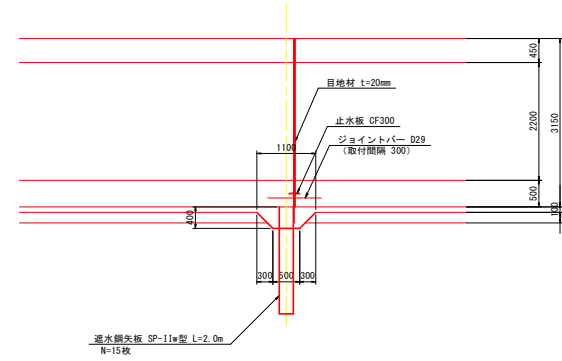
工事名	R1 徳耕 かん排 上板 六条暗渠17工事		
路線名等	上板地区		
工事箇所	板野郡上板町		
図面名	仮設平面図		
縮尺	1:250	図面番号	35 / 37
会社名			
事業者名	徳島県東部農林水産局<徳島庁舎>		

仮設計画詳細図 S=1:50

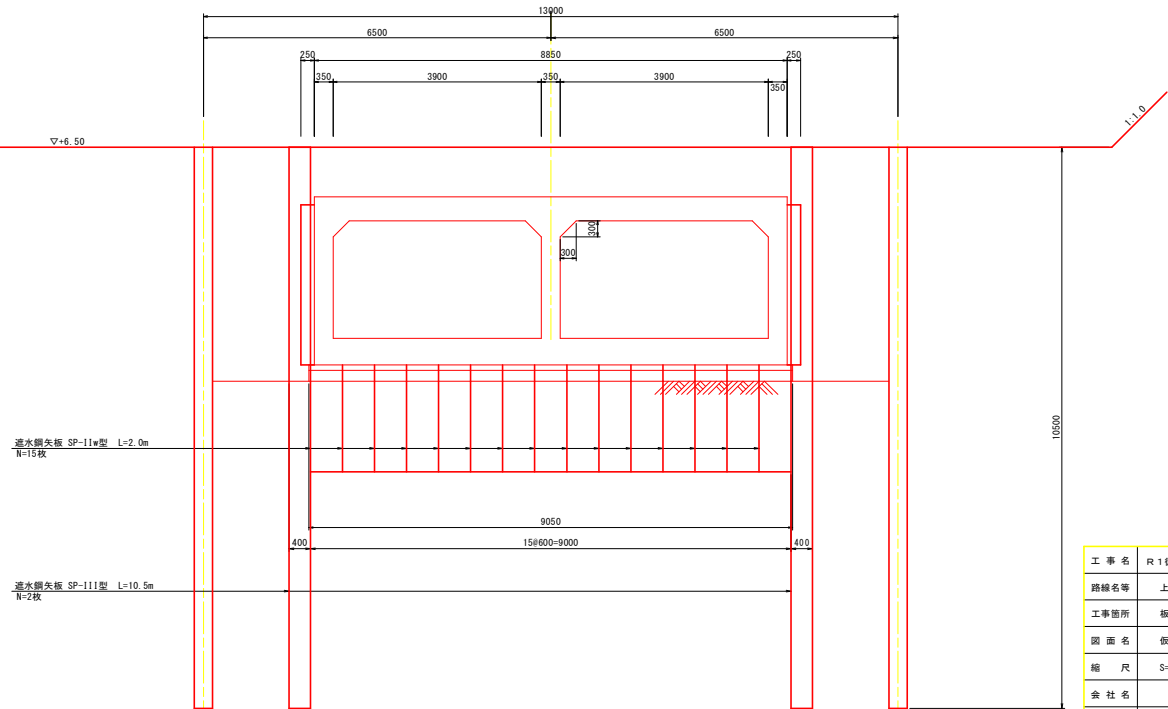
平面図



側面図



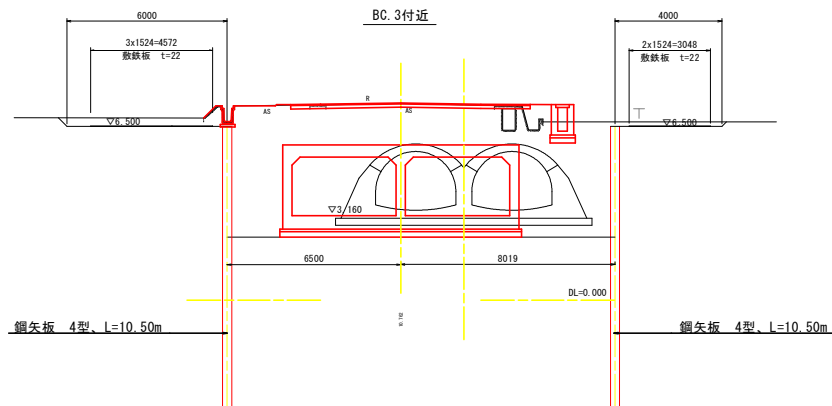
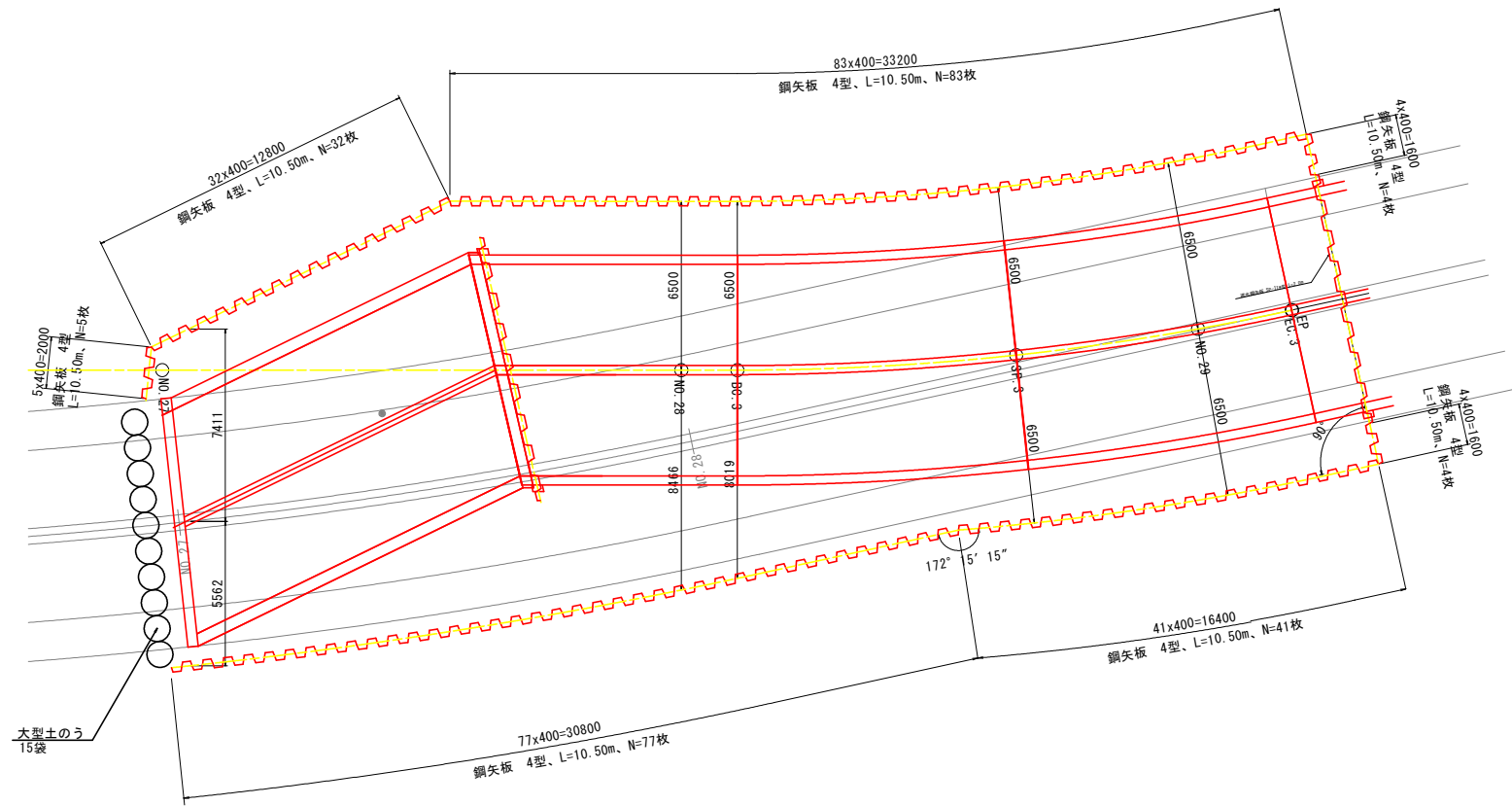
標準部断面 (参考)



工事名	R1徳縁 かん排 上板 六条暗渠17工事		
路線名等	上板地区		
工事箇所	板野都上板町		
図面名	仮設計画詳細図		
縮尺	S=1:50	図面番号	36 / 37
会社名			
事業者名	徳島県東部農林水産局<徳島庁舎>		

仮設鋼矢板配置図

S=1:100



工事名	R1徳耕 かん排 上板 六条橋渠17工事		
路線名等	上板地区		
工事箇所	板野郡上板町		
図面名	仮設鋼矢板配置図		
縮尺	1:100	図面番号	37 / 37
会社名			
事業者名	徳島県東部農林水産局<徳島庁舎>		